

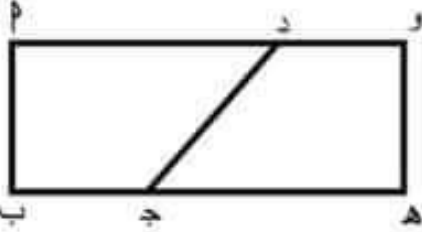
السؤال الرابع : (٣٦ علامة)

(٢) اجب عن ما يأتي :

(١) إذا كان $\frac{1}{2} = \frac{5}{s}$ فطاس + قناس ثابت ان $\frac{1}{2} = \frac{5}{s}$ (١٠ علامات)

(٢) إذا كان $\frac{1}{1-s}$ فوجد الثابتين m و b ، $m > 2$ ، $m + b = 2$ ، $m \leq 2$ (١٠ علامات)

(ب) في الشكل المجاور : المستطيل $ABCD$ فيه



$AD = 10$ سم ، $AB = 6$ سم ، $AC = 10$ سم

جد معدل تغير محيط الشكل $ABCD$ بالنسبة الى s عندما

$$s = 1 \text{ و } s = 8$$

(ج) يتكون هذا الفرع من فترتين ، لكل فقرة أربعة بدائل ، واحد منها فقط صحيح ، انقل إلى دفتر إجابتك رقم الفقرة

(٦ علامات)

ورمز الإجابة الصحيحة لها

(١) إذا كان $9 = (7) \cdot 1$ فإن نهـا $\frac{(7-2) - (7+2)}{5}$ تساوي :

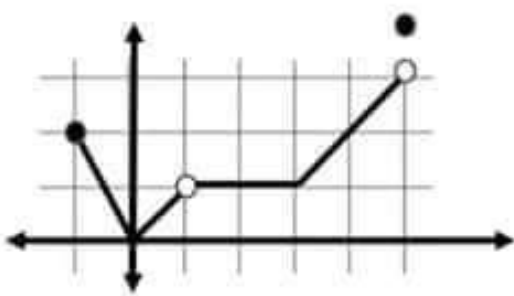
(٢) 54 (ب) 54 (ج) 18 (د) 18

(٢) يمثل الشكل المجاور منحنى الاقتران f على مجاله فإن مجموعة

قيم s التي تكون عندها المشتقة غير موجودة هي :

(٢) $\{0, 3, 1, 0, 1-\}$ (ب) $\{0, 3, 1, 0, 1-\}$

(د) $\{3, 0, 1, 1-\}$ (ج) $\{3, 0, 1, 1-\} \cup \{0, 1, 1-\}$



السؤال الخامس : (٧٠ علامة)

(٢) اجب عن مايلي :

(١) في الشكل المجاور :

اوجد اكبر مساحة للمستطيل الذي يمكن رسمه

خارج المستطيل الذي بعده 4 سم ، 10 سم

(١٦ علامة)



