

بسم الله الرحمن الرحيم



المملكة الأردنية الهاشمية
وزارة التربية والتعليم
إدارة الامتحانات والاختبارات
قسم الامتحانات العامة

منهاجي
منعة التعليم الهادف



٤	٣	-
٢	٦	٥

امتحان شهادة الدراسة الثانوية العامة لعام ٢٠١٣ / الدورة الشتوية

(وثيقة محمية/محدود)

مدة الامتحان : $\frac{٥}{١٥}$ س

اليوم والتاريخ : السبت ٢٠١٣/١/١٢

المبحث : انتاج نباتي / المستوى الرابع
الفرع : الزراعي (خطة جديدة)

ملحوظة : أجب عن الأسئلة الآتية جميعها وعددها (٥) ، علماً بأن عدد الصفحات (٤) .

السؤال الأول : (١١ علامة)

(٤ علامات)

أ) عرّف كلاً من المفاهيم والمصطلحات الآتية:

١- مستوى الضرر الاقتصادي. ٢- مكافحة التطبيقية.

٣- الانسلاخ الداخلي في الحشرات. ٤- الجرعة القاتلة النصفية.

(٣ علامات)

ب) ما الأمور الواجب مراعاتها لاستمرارية نمو نبات الفصّة جيداً ؟

(٤ علامات)

ج) وضّح ضرراً واحداً لكل من العمليات الآتية:

١- التبيكير في حصاد القمح.

٢- التأخير في حصاد العدس.

٣- التعجيل في حصاد الذرة الصفراء قبل النضج.

٤- المبالغة في ري القمح في الزراعة المروية.

السؤال الثاني : (١٤ علامة)

(٤ علامات)

أ) ارسم دورة حياة سوسة أغصان الزيتون، ثم أجب عن الأسئلة الآتية:

١- ما نوع التطور في هذه الحشرة ؟

٢- أين يوضع البيض ؟

٣- ما الطور الضار لهذه الحشرة ؟

٤- أين يُمكن أن تجد عذارى هذه الحشرة ؟

(٦ علامات)

ب) صف كيف تُجري كلاً من العمليات الآتية:

١- تسميد نباتات الزعتر.

٢- ري نباتات الحلبة.

٣- التجفيف والتعبئة والتخزين لنباتات اليانسون.

(٤ علامات)

ج) صنّف النباتات الطبية والعطرية الآتية (الزعتر، الكمون، الزنجبيل، الكركديه)

حسب الجزء النباتي المُستخدم.

يتبع الصفحة الثانية/،،،،

الصفحة الثانية

السؤال الثالث : (١٢ علامة)

أ) كيف تحكّم على وصول كل من المحاصيل الحقلية الآتية مرحلة النضج الاستهلاكي ؟ (٤ علامات)

١- العُصْفُر .

٢- أقراص دوّار الشمس .

٣- الفول .

ب) إذا شاهدت أثناء تجوالك في مزرعة المدرسة أعراض الإصابات المرضية الآتية، فما اسم الآفة التي تفترض وجودها لكل منها ؟ (٤ علامات)

١- تلف الثمار وتساقطها وتلف الأنسجة الداخلية لثمار الجوافة.

٢- وجود نشارة الخشب إلى الخارج أسفل قاعدة ساق أشجار التفاح.

٣- تصلب أنسجة القلف وتشبعها بإفرازات صمغية في أشجار الحمضيات.

٤- حدوث أورام وانتفاخات في منطقة التاج لأشجار اللوزيات.

ج) تتكاثر الحشرات بواسطة البيوض، وتمرّ هذه البيوض في نمطين من التحوّل إلى حشرة كاملة،

وضّح ذلك بالإجابة عن الآتي: (٤ علامات)

١- سمّ هذين النمطين.

٢- ارسم المراحل التي تمرّ فيها الحشرة في كل من هذين النمطين.

٣- سمّ مثلاً واحداً على كل نمط.

السؤال الرابع : (٨ علامات)

أ) حدّد النبات الطّبيّ والعِطريّ الذي يكون أثره الطّبيّ والعلاجي كما يأتي: (٤ علامات)

١- تُسهم أزهاره المتفتحة (طازجة أو مُجففة) في طرد الغازات وإيقاف الإسهالات الصيفية.

٢- يدخل ضمن خطوات طبّية لمعالجة أمراض البرد والزكام والتهاب الشعب الهوائية.

٣- يُستعمل مغلي بذوره في علاج الإمساك والمغص وإزالة النفاخ.

٤- تُستخدَم بذوره في علاج ارتفاع الحرارة ويُستعمل زيت الطيار في علاج الكحة والسعال.

ب) علّل كلّاً مما يأتي: (٤ علامات)

١- يتميّز نبات السمسم بأنه محصول غير مُجهّد للتربة.

٢- تُزرَع البيقيا والكرسنة من أجل استعمالها سماداً أخضر للأرض.

٣- قُطِف قَمّة نبات العُصْفُر .

٤- يُحصَد محصول العَدَس في الأردن يدوياً.



أ) يتكوّن هذا الفرع من (١٠) فقرات ، لكل فقرة أربعة بدائل ، واحد منها فقط صحيح ، انقل إلى دفتر إجابتك رقم الفقرة ورمز الإجابة الصحيحة لها :

(١٠ علامات)

١- من الأمثلة على الآفات الحيوانية غير الحشرية:

أ) حفّار ساق الذرة. ب) العنكبوت الأحمر. ج) الذبابة البيضاء. د) عثة ذرّات البطاطا.

٢- يصل عدد أجيال حافرة أنفاق البندورة (توتا أيسلوتا) في السنة إلى:

أ) ٤ ب) ٨ ج) ١٠ د) ١٢

٣- تتكوّن عجينة البوردو من أحد المكونات الآتية على الترتيب:

أ) ١ كغ كبريتات النحاس + ٥ كغ من الجير + ١٠ لتر ماء.

ب) ١ كغ كبريتات النحاس + ٥ كغ من الجير + ٢٠ لتر ماء.

ج) ٢ كغ كبريتات النحاس + ٥ كغ من الجير + ١٠ لتر ماء.

د) ٢ كغ كبريتات النحاس + ٥ كغ من الجير + ٢٠ لتر ماء.

٤- تُسمّى المُبيدات التي تدخل مع الأوعية النسيجية للنباتات، وتسري مع عصارته بالمبيدات:

أ) شبه الجهازية. ب) الجهازية. ج) غير الجهازية. د) غير ذلك.

٥- النبات الطبّي والعطري الذي نوع الثمرة فيه غلبة ذات لون أخضر تُصبح بُنيّة عند النضج هو:

أ) القزحة. ب) البابونج. ج) اليانسون. د) الزعتر.

٦- المحصول الحقلّي الذي تستمر دورة حياته مدة عامين ، إذ يُعطي في العام الأول نمواً خضرياً وجذرياً، وفي العام الثاني يُعطي ثماراً هو محصول:

أ) الشمندر السُكري. ب) العُصفر. ج) الجلبانة. د) البرسيم المصري.

٧- أحد المحاصيل الحقلية الآتية يُستعمل في صناعة السيلاج:

أ) الذرة البيضاء. ب) الذرة الصفراء. ج) الشعير. د) الكرّسنة.

٨- المحصول الحقلّي الذي تميّز حبوبه باحتوائها على مادة الجلوتين هو محصول:

أ) الذرة البيضاء. ب) الذرة الصفراء. ج) الشعير. د) القمح.

٩- المحصول الحقلّي الذي يميّز بأن بذوره مُتعددة الأجنّة هو محصول:

أ) الذرة البيضاء. ب) الذرة الصفراء. ج) الشمندر السُكري. د) القمح.

١٠- الفصيلة النباتية التي تميّز بقدرتها على تثبيت النيتروجين الجوّي في التربة هي الفصيلة:

أ) البقولية. ب) النجيلية. ج) المركبة. د) الرامرامية.



الصفحة الرابعة

ب) على دفتر إجابتك ضع أمام كل من الأرقام المكونة للعمود (أ) الرمز المناسب لها من العمود (ب).
(٥ علامات)

العمود (أ) (النبات الطبي والعطري)	العمود (ب) (التقسيم العلاجي)
١- الزعتر.	أ- مجموعة النباتات المسكنة.
٢- القرفة.	ب- مجموعة النباتات الطاردة للديدان.
٣- حبة البركة.	ج- مجموعة النباتات الملينة.
٤- العرقسوس.	د- مجموعة النباتات المطهرة.
٥- الشيح.	هـ- مجموعة النباتات المقوية.

(انتهت الأسئلة)

بسم الله الرحمن الرحيم
 امتحان شهادة الدراسة الثانوية العامة لعام ٢٠١٣ (الدورة الشتوية)



وزارة التربية والتعليم
 إدارة الامتحانات والاختبارات
 قسم الامتحانات العامة

صفحة رقم (١)

مدة الامتحان: $\frac{1}{2}$ ساعة
 التاريخ: ١٤/١٢/١٤٣٢

المبحث: انتاج نباتي / ٤٣
 الفرع: الزراعة (خطة هديه)

الإجابة النموذجية: نسخت ضممت من الإجابة المختصرة

رقم الصفحة
 في الكتاب

السؤال الأول (العلامة)

[٥ علامتان] علل / مبرر

١. مستوى القدر الانتقائي: هو أقل عدد من الأمان يحدث ضرراً انتقائياً
٢. المكافئ التكيفي: تلك الظروف التي تجبر بيولوج الكائن لفرطه
 تقليل الكثافة التي يسبب الأمان سدناً اربطكاته
٣. الانتلاخ البرافلي في كجاء: تكون جلد هديه ارض اول الكلد العقيم
 ثم تتكلم به الكلد العقيم مما يسبب للحيوان بالتمرد ويزيد به الحجم
٤. الجرم القاتلة النضوية: كجاءه المبيد (كجاءه) اللانوية لقتل ٥٠٪ من افراد
 المجتمع

[٥ علامتان] علل / مبرر

١. حتى النباتات عندما تقل نسبة الإزهار إلى ٥٠٪
٢. يجب حتى النباتات في فصل الخريف مثل الحقل في حرم الجرم به ٥٥-٢٠ يوماً
٣. حتى العضم على ارتفاع ٥-٧ م سطح الأرض حتى لا تنضج تنقع لها
 التي تنمو به ابرالم الكعد لتتبع للذات الكيدية

[٤ علامتان] علل / مبرر

١. حارة في المحصول تبيد مبرر الحبوب وزيادة نسبة الرطوبة فيها
٢. تاقط القدرن وانقراضها
٣. قتل المحصول وشيخ هديه مما يضره
٤. حدوث عملية الرقاد وانتشار الامراض الفطرية

رقم الصفحة في الكتاب	
٢٠٥	<p>السؤال الثاني ١٤ علامه</p> <p>٤ [٤ علامه]</p>
	<p>دورة الحياة للحشرة :</p> <p>١٤ علامه</p>
	<p>١. كامل</p>
	<p>٢. من ثقب حول ثقب الأم داخل الفرع في منطقة البرعم</p>
	<p>٣. اليرقة</p>
	<p>٤. داخل الفرع داخل الكمامة</p>
	<p>٦ [٦ علامه]</p>
١٩	<p>١) قضاء السماد البشري المحترق سنة بعد السنة أو قبله في بيوت الأسمدة بعد ٤٤ يوم / ٢٤</p>
	<p>تقاء السماد الكيماوي ٤ أشهر أو أكثر في سلة أو صندوق أو ١٠ - ١٥ يوم في</p>
	<p>سماد البوريل / ٢٠ يوم بعد ٢٠ - ٣٠ يوم في سلة أو صندوق / ٢٠ يوم لقضاء</p>
	<p>على ٢٠ مقياس الكرم في بيوت الربيع والشتاء بعد الحرق أو الكرم في الصيف</p>
١٢٦	<p>٢) مزرعة من شهر بعد ٤٠ ربات في بلاد تدر لهذا الحقد في مزرعة</p>
	<p>خلال تدر البذر في المزرعة</p>
١٢٤	<p>٣) تمريض النباتات بعد قتلها أو إتلافها وقتها في مزرعة</p>
	<p>الطبيب في حوض شترق وشترق في مزرعة أو في أماكن ثم تحرق في مكانها المحرق</p>
١٥٩	<p>٤ [٤ علامه] علامه / نصية</p>
	<p>١) الزعتر : الحمرة الحقد في بلادنا</p>
	<p>٢) الزنجبيل : الحقد في بلادنا</p>
	<p>٣) الكندر : الحقد في بلادنا</p>

رقم الصفحة
في الكتاب

السؤال الثالث (٤٤ المارحة)

١٢ ٤ علاقات

٧٥ ١١ الصعير: اصفر - الادراق ورا حرام ويزيد علمه

٧٦ ١٢ دار الحى: يتحول فانان الاقراص الى اللون الاسمر علمه

* تحول عم الساق المحملة للاقراص الى اللون الاسمر حينها يتم

لاداة علمه

٤٧ ١٣ العول: * اقتلاد الثمار واصفراء وادارة اقلية ويزيد علمه

دلتا قلع

* يدو تكون الساق باللون الاسود علمه

١٤ ٤ علامات علمه / آسم آفه

٢٨ ١. ذباب الفاهه / ذباب البحر الكيف المندة

٢٧ ٢. هفا - ساه التقاع

٢١١ ٣. تصف اشياء الحرفيات

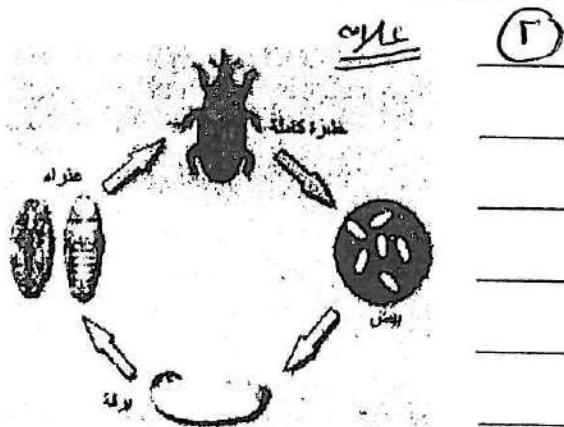
٢١٢ ٤. اللدن الناجي

١٥ ٤ المارحة

١١ التطور العائد ، التطور الناعم علمه



التطور الناعم في الحشرات



التطور الكامل في الحشرات

١٦ غير الكامل: الحرار ، الحباد علمه

الكامل: امراض العنك الحماصة التي الازياء لتربي علمه

فعلول مثال وامر قضا

رقم الصفحة
في الكتاب

السؤال الرابع (٨ علامات)

١٢ [٤ علامات] علمه / تحديه

١١٢

١. الباليونج

١١٧

٢. الزئبق

١٢١

٣. البانوت

١٢٩

٤. القرص

علمه / تفصيل

[٤ علامات]

سأجدها أو كتابها

٦٩

١. لأنه درس حياته شهيراً فذلك كاليوماً ويدخل في دورته العلمية

٤٨

٢. لقد ساهم على تثبيت البندول الجوي في ذلك لعقل

العقد البندول الموضحة في حينها

٧٥

٣. لوقته التي انقضت ولما أنه في التفرغ في رزيان حجم البندول

٤٥

٤. لأنه بنى العدم في أدلة من غير صفة

رقم الصفحة
في الكتاب

السؤال الخامس (٥٥ علامة)

١٠. علامات على م/٣ / راجع

٢٢١	١. U (العنكبوت الأحمر)
٢١٧	٢. U (١٢)
٢١٣	٣. U (٣ كغ كبريتات النحاس + ٥ كغ من كبريت + ١٠ لتر من)
١٧	٤. U (الجهازية)
١٧٩	٥. P (القرع)
٧٩	٦. P (الشمندر السكري)
٢٠	٧. U (الذرة الصفراء)
١٤	٨. U (العج)
٨.	٩. U (الشمندر السكر)
٤١	١٠. P (اليقولية)

١١. علامات على م/٣ / راجع

١٥٩	١. U (حمض الباتاط المحل)
	٢. U (حمض الباتاط المقوي)
	٣. P (حمض الباتاط الكثر)
	٤. U (حمض الباتاط الكثر)
	٥. U (حمض الباتاط المطور للديك)

استمر في الاجابات لكونها صحيحة