

# مهارات الخريطة

- 1- أن يتعرف على طرائق رسم الخريطة
- 2- وأن يتعرف على عناصر الخريطة ويعينها على الخريطة
- 3- أن يعدد أنواع الخرائط

دعاء بنو زهره

## تلخيص جغرافيا - الصف السادس- الفصل الأول - درس مهارات الخريطة

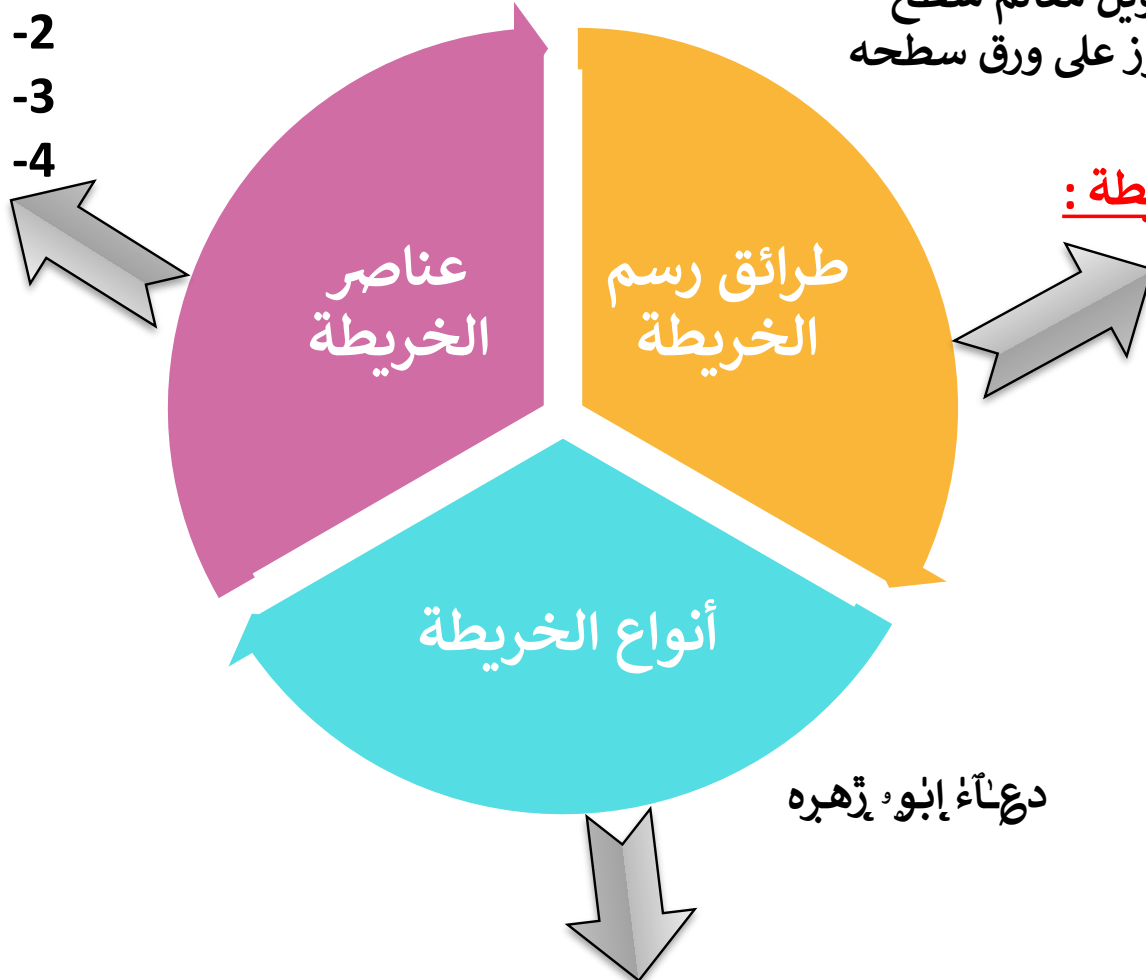
للحصول على معلومات من الخرائط يجب التعرف على :

### ماذا يتطلب رسم الخريطة ؟

يتطلب رسم الخريطة تحويل معالم سطح الأرض إلى مخططات ورموز على ورق سطحه مستو

### اذكر طرائق رسم الخريطة :

- 1- طرائق يدوية
- 2- طرائق آلية حديثة



- 1- عنوان الخريطة
- 2- مؤشر الاتجاهات
- 3- مفتاح الخريطة
- 4- مقياس الرسم

الخرائط الطبيعية, الخرائط السياسية , خرائط الارتفاعات المتساوية , خرائط التوزيعات الجغرافية ( الموضوعية )

# تلخيص جغرافيا - الصف السادس- الفصل الأول - درس مهارات الخريطة



يشير العنوان إلى  
موضوع الخريطة

يمثل الاتجاهات الرئيسة  
على الخريطة ( شمالا ,  
جنوبا , شرقا , غربا )  
ويظهر اتجاه الشمال غالبا  
على الخرائط

دعنا نأخذ أبو زهرة

هو قائمة توضع في إحدى  
زوايا الخريطة لتوضيح  
دلالات الرموز والألوان  
المستخدمة فيها

هو النسبة بين بعدين  
أحدهما على الخريطة  
والآخر في الطبيعة

أشكال مقياس الرسم

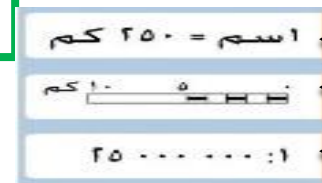
مقياس الكتابي

مقياس الخطي

مقياس النسبي

أهمية مقياس الرسم :

- 1- تسهيل معرفة المسافات والمساحات
- 2- تصغير الأبعاد الحقيقية للأرض على الورق



تلخيص جغرافيا - الصف السادس - الفصل الأول - درس مهارات الخريطة

## أنواع الخرائط

ما أسباب تعدد أنواع الخرائط ؟

1- تنوع المظاهر الطبيعية والبشرية على سطح الكرة الأرضية

2- تنوع أنشطة الإنسان

عرّف الخرائط الطبيعية :

هي الخرائط التي تظهر فيها الإشكال الأرضية والمسطحات المائية

مثل المحيطات والأنهار والبحيرات ويستعمل

اللون البني للدلالة على المناطق المرتفعة

واللون الأخضر للمناطق السهلية

واللون الأزرق للماء

على ماذا يدل تدرج دلالات الألوان في الخريطة الطبيعية ؟

ليبين فرق في الارتفاع

كيف نعرف دلالات الألوان في الخريطة الطبيعية ؟

من خلال مفتاح الخريطة

الخرائط  
الطبيعية

أنواع الخرائط

الخرائط  
السياسية

خرائط التوزيعات  
الجغرافية  
( الموضوعية )

خرائط الارتفاعات  
المتساوية ( الكنتورية )

دعاء أبو زهره



## تلخيص جغرافيا - الصف السادس- الفصل الأول - درس مهارات الخريطة

### عرّف الخرائط السياسية :

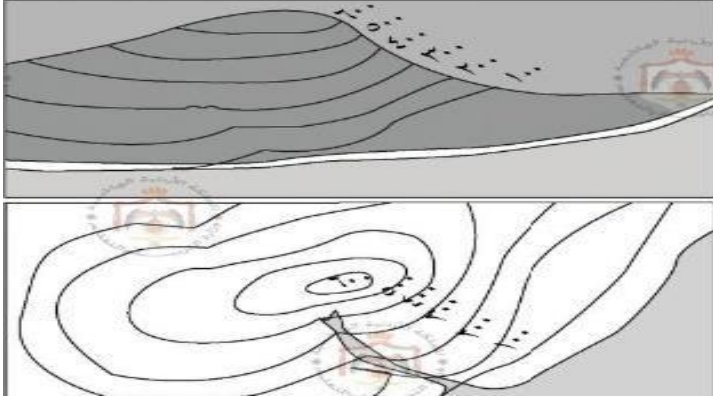
هي الخرائط التي تظهر فيها أسماء الدول وحدودها ومواقع المدن وبعض الظواهر الطبيعية كالأنهار والبحار



دعاءً أبو زهره

### عرّف الخرائط الكنتورية :

خرائط تستخدم فيها خطوط التي تظهر الاختلاف في الارتفاع وتسمى خطوط الكنتور



### عرّف الخرائط التوزيعات الجغرافيا ( الموضوعية ):

هي خرائط ترسم لأغراض خاصة وتحتوي معلومات محددة عن ظاهرة معينة وقد توضح بعض الأحداث التاريخية .

أذكر أمثلة على ظواهر وموضوعات ترسم لها

### توزيعات

مثل الطقس , المناخ , الموارد الطبيعية , الكثافة السكانية , والأماكن السياحية

