

الاسم :	المبحث : الأحياء	الصف العاشر
اسم الدرس: الطلائعيات	نوع ورقة العمل : تعليمية (2)	إعداد المعلمة : عيبر المصري

مفهوم الطلائعيات :

كائنات حية حقيقية النواة وحيدة الخلية أو عديدة الخلايا لها خصائص عدة تستخدم في تصنيفها .

خصائص الطلائعيات :

- تعيش في البيئات المائية العذبة أو المالحة وعلى اليابسة في البيئات الرطبة .
- تختلف في طريقة حركتها :

اسم الطلائعيات	طريقة الحركة
البراميسيوم	الأهداب
اليوجلينا	الأسواط
الأميبا	الأقدام الكاذبة
البلازموديوم	لا تمتلك تراكيب للحركة (تتحرك بالانزلاق)

- تختلف في طريقة تغذيتها :

اسم الطلائعيات	طريقة التغذية
الطحالب	ذاتية التغذية (تحتوي على صبغة الكلوروفيل)
الأميبا	غير ذاتية التغذية

مجموعات الطلائعيات :

تصنف الطلائعيات حسب طريقة تغذيتها إلى 3 مجموعات :



طلائعيات شبيهة
بالنباتات



طلائعيات شبيهة
بالحيوانات



طلائعيات شبيهة بالفطريات

أولاً الطلائعيات الشبيهة بالنباتات :

تقوم بعملية البناء الضوئي لصنع غذائها وذلك لاحتوائها على صبغة الكلوروفيل . ويوجد منها أنواع عدة منها :

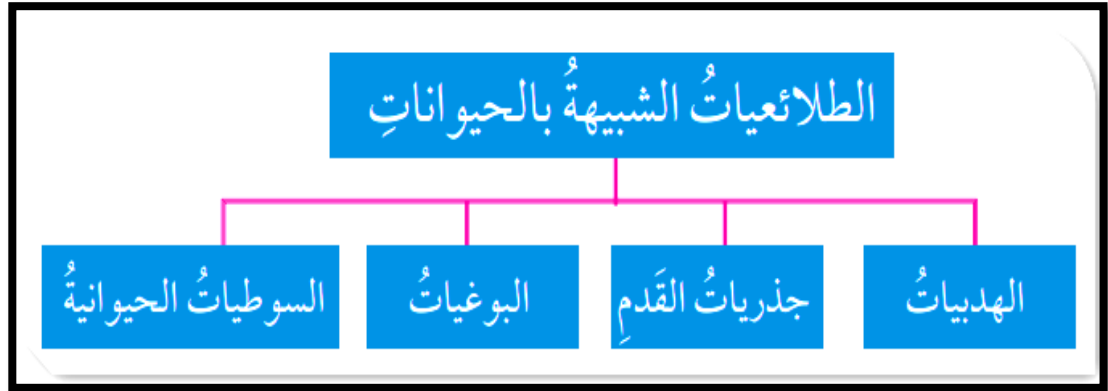
وجه المقارنة	الطحالب الخضراء	البيوجلينات	الدياتومات	الطحالب الحمراء	الطحالب البنية
نوع صبغة الكلوروفيل	a , b	a , b	a , c	a بالإضافة للصبغة الحمراء	a , c
مكان معيشتها	معظمها يعيش في المياه العذبة وما تبقى منها في المياه المالحة أو على اليابسة في أجواء الرطوبة .	المياه العذبة	_____	_____	_____
أمثلة عليها	البروتوكوكس	البيوجلينا (تتحرك بالأسواط)	الدياتومات	_____	_____

* أهمية الطحالب في النظام البيئي :

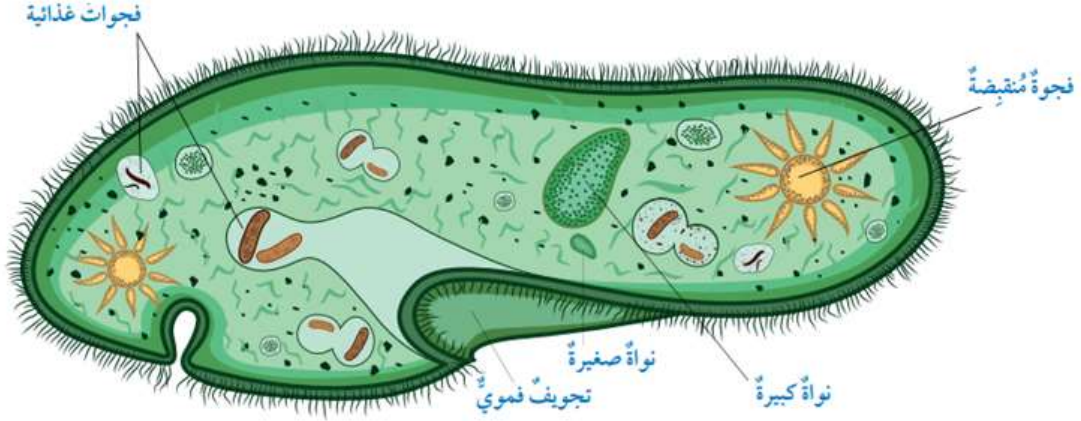
- ❖ أساس السلسلة الغذائية المائية .
- ❖ إنتاج الأكسجين الضروري لتنفس الكائنات الحية المائية .
- ❖ تنتج الكربوهيدرات والدهون .

ثانيًا الطلائعيات الشبيهة بالحيوانات :

* تتغذى بكائنات حية أخرى (مستهلكات) . وقد صُنفت حسب طريقة الحركة إلى 4 مجموعات :



وجه المقارنة	الهدبيات	جذريات القدم	البوغيات	السوطيات الحيوانية
وسيلة الحركة	الأهداب	الأقدام الكاذبة	الانزلاق	الأسواط
مكان معيشتها	حرة في الماء ويوجد نوع يتطفل على الإنسان	في البيئة المائية والرطوبة	تتطفل على الكائنات الحية	حرة في المياه العذبة أو متطفلة في جسم الإنسان
اسم المرض الذي تسببه	الزحار البلانتيديومي	الزحار الأميبي	المالاريا	الليشمانيا
كيف ينتقل المرض	الطعام والشراب الملوثين	الطعام والشراب الملوثين	لدغة بعوضة الأنوفلس	عن طريق ذبابة الرمل
مثال عليها	البراميسيوم	الأميبا	البلازموديوم	الليشمانيا



* يمثل الشكل **تركيب البراميسيوم** الذي تغطي جسمه الأهداب .

* يمتلك البراميسيوم نواتين :

مسؤولة عن العمليات الحيوية	النواة الكبيرة
مسؤولة عن التكاثر	النواة الصغيرة

ثالثًا الطلائعيات الشبيهة بالفطريات :

* تتشابه مع الفطريات بأنها غير ذاتية التغذية تحصل على غذائها من تحليل المواد العضوية الموجودة في البيئة .

تختلف مع الفطريات بتركيب جدارها الخلوي	
الفطريات	جدارها الخلوي يحتوي على السيليلوز
الطلائعيات	جدارها الخلوي يحتوي على الكايتين

* تنقسم الطلائعيات الشبيهة بالفطريات إلى نوعين :

2 . الغروية (تعيش في التربة الرطبة)

1. المائية (تعيش في المياه والأماكن الرطبة)