

ثانياً: تركيب الخلية ووظائف مكوناتها

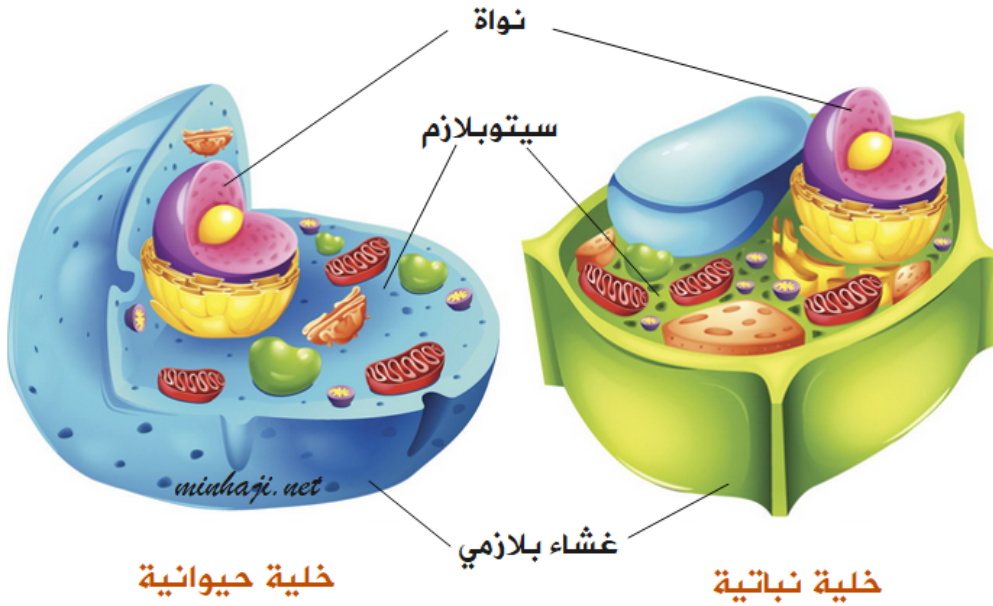
Cell Structure and Function

الخلايا الحيّة على نوعين، هما:

- الخلية الحيوانية.
- الخلية النباتية.

التراكيب المشتركة بين الخلايا النباتية والخلايا الحيوانية:

- غشاء بلازمي.
- سيتوبلازم.
- نواة.



الفروقات بين الخلية النباتية والخلية الحيوانية:

الخلية الحيوانية	الخلية النباتية
لا يوجد بها بلاستيدات	يوجد بها بلاستيدات
يحيط بها غلاف خلوي	يحيط بها جدار خلوي
الفجوات فيها صغيرة الحجم	الفجوات فيها كبيرة الحجم

لا يوجد فيها مريكزات

يوجد فيها مريكزات

الشكل التالي يوضح تركيب الخلية النباتية والخلية الحيوانية:

