

أسئلة الفصل الثالث

السؤال الأول:

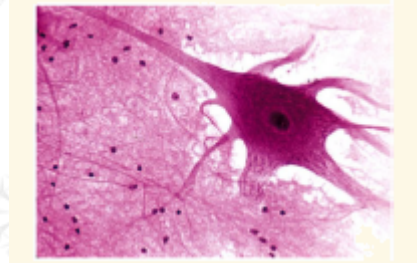
لكل فقرة من الفقرات الآتية أربع إجاباتٍ، واحدة فقط صحيحة، حدّدها:

1. الدّم هو مثالٌ على:

- أ- نسيج ضامّ؛ لأنه يحتوي على مادة أساسية بين خلوية.
- ب- نسيج عضلي؛ لأنه قادر على الحركة.
- ج- عضو؛ لأنه يتكوّن من أنسجة متعددة.
- د- جهاز؛ لأنه يتكوّن من أعضاء متعددة.

2. أيّ نوعٍ من الأنسجة الآتية يُستخدم لتغطية سطوح الجسم وتجاوبه:

- أ- النسيج الطلائي؟
- ب- النسيج الضام؟
- ج- النسيج العضلي؟
- د- الغشاء البلازمي؟



يمثل الشكل مثلاً على الوحدة الأساسية في تركيب النسيج:

- أ- الطلائي.
- ب- الضام.
- ج- العضلي.

د- العصبي.

السؤال الثاني:

ذهبت سعاد إلى سوق اللحوم، واشترت لحم كتف ضأن وبعض أمعائها. ما نوع العضلات التي كانت تحضرهما كطعام للأسرة؟

السؤال الثالث:

تعرّض زيدٌ إلى ضربةٍ أدت إلى جرحٍ يده، ونزف دمٍ طفيفٍ منها. اعتماداً على معرفتك العلمية، اشرح لزيد كيف تعمل مكونات الدم على إيقاف النزف وإغلاق الجرح.

السؤال الرابع:

قارن بين الأنسجة الضامة من حيث المادة الأساسية بين الخلوية، والألياف، ومكان وجودها في الجسم.

السؤال الخامس:

تعاني النساء اللاتي يرتدين حذاءً ذا كعب عالٍ عادةً من "متلازمة الكعب العالي" وذلك قد يؤدي إلى الشعور بالألم. لذا يُضطررن إلى ارتداء أحذية مسطحة. برأيك ما الأنسجة المتضررة عند هؤلاء النسوة؟