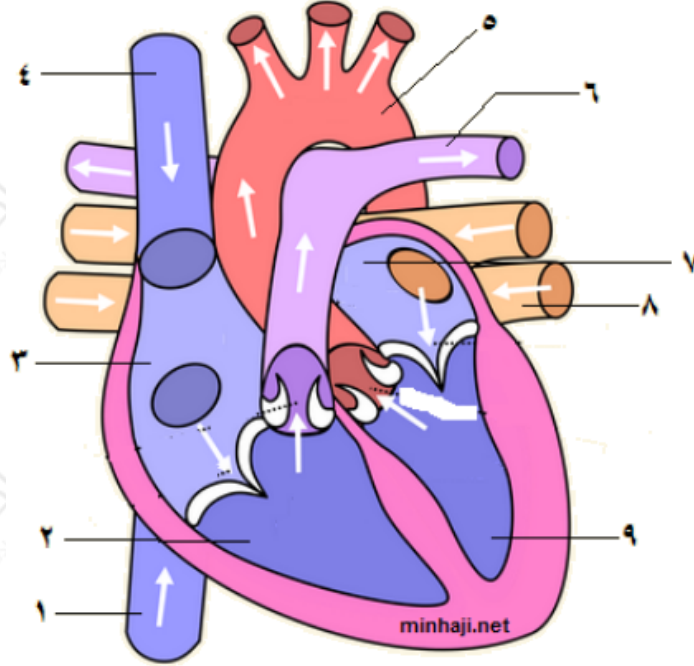


## أسئلة الفصل الثاني

### السؤال الأول:

ادرس الشكل، ثم أجب عن الأسئلة التي تليه:



- حدد أسماء الأجزاء المُشار إليها بالأرقام (1-9).
- حدد أرقام الأوعية الدموية التي تحمل دماً غنياً بالأكسجين.
- أي أجزاء القلب ينقبض ليدفع الدم إلى الرئتين؟

### السؤال الثاني:

فسّر ما يلي تفسيراً علمياً صحيحاً:

- تحتاج عضلة القلب لكميات كافة من الغذاء والأكسجين.
- لجهاز الدوران والجهاز اللمفاوي دور في مقاومة الأمراض.

### السؤال الثالث:

تتبع كرويّة دم حمراء تنتقل من الأذين الأيمن حتى تصل إلى الأذين الأيسر.

### السؤال الرابع:

التمارين الرياضية ليست الطريقة الوحيدة للمحافظة على صحّة القلب، اكتب قائمة بالسلوكات التي تُساهم في بقاء قلبك سليماً معافى.