

## أسئلة الفصل السادس

### السؤال الأول:

لكل فقرة من الفقرات الآتية أربع إجابات، واحدة فقط صحيحة، حدّدها:

1. يُعد أحد الهرمونات الآتية من إفرازات المبيض:

أ- إستروجين.

ب- جلوكاجون.

ج- ثيروكسين.

د- إنسولين.

2. الهرمونان اللذان بفرزهما البنكرياس هما:

أ- النمو والثيروكسين.

ب- الإنسولين والجلوكاجون.

ج- الأكسيتوسين والمانع لإدرار البول.

د- الإستروجين والبروجسترون.

3. يتكون الجهاز العصبي الطرفي من أحد الآتية:

أ- أعصاب شوكية وأعصاب دماغية.

ب- حبل شوكي.

ج- حبل شوكي ودماغ.

د- دماغ وأعصاب دماغية.

### السؤال الثاني:

اقرأ النص الآتي، ثم أجب عن الأسئلة التي تليه:

تتوزع الآثار الضارة للمخدرات على الجهاز العصبي، فمنها ما هو بدنيّ مثل الدّوار، وعدم التوازن الحركي، والصداع، واضطرابات الشعور بالزمان والمكان والمسافات، وضعف الذاكرة، وانحراف الإدراك البصري والحسّي. أو نفسي كالاكتئاب. ومنها ما هو اجتماعي أو سلوكي. ويتم الترويج لتعاطي المخدرات تحت مسميات مختلفة وخادعة، مثل الحبوب "المنومة" أو "المهدئة" أو "المنشطة".

1. أعط أمثلة لآثار اجتماعية ضارة للمخدرات في المجتمع.

2. ما دورك في الوقاية من انتشار المخدرات في مجتمعك؟

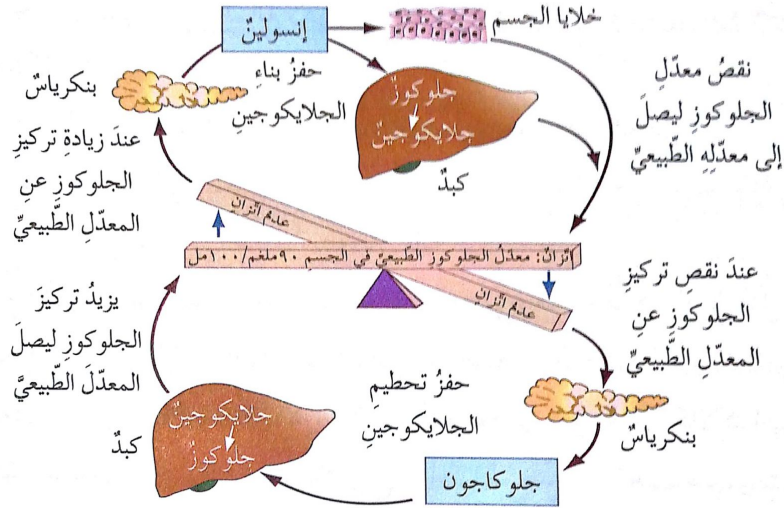
3. لو عرض عليك أحد زملائك في الصف أو المدرسة، أو أحد معارفك أقراصاً، وادعى أنها تساعدك في السهر لإتمام واجباتك الدراسية، ما موقفك منه؟ وهل تعدّه صديقاً لك يهتم بدراستك؟ وما الإجراءات التي ستتخذها فور سماعك عرضه؟

### السؤال الثالث:

اربط بين تحت المهاد والفص الأمامي للغدة النخامية والفص الخلفي للغدة النخامية في عمل الغدد الحليبية في الثدي.

### السؤال الرابع:

من الأمراض المرتبطة باختلالات جهاز الغدد الصم مرض السكري، وهو نوعان: النوع الأول الذي يصيب الأطفال والشباب في مقتبل العمر، ويتميز بعجز شديد في خلايا البنكرياس، فتتأثر قدرتها على إنتاج الإنسولين. والنوع الثاني وهو الأكثر شيوعاً وينتج بدايةً عن نقص نسبي في تركيز هرمون الإنسولين في الدم، أو عدم قدرة خلايا الجسم على الاستجابة للإنسولين بصورة صحيحة، وهذا يؤدي إلى ارتفاع نسبة السكر في الدم، ولتعرف دور الهرمونات في تنظيم نسبة السكر في الدم. ادرس الشكل جيداً، ثم أجب عن الأسئلة المتعلقة به.



أ- سمّ الهرمون الذي يُفرز في حالة زيادة تركيز الجلوكوز في الدم. وما الغدّة المسؤولة عن إفرازه؟

ب- ما تأثير الإنسولين في تركيز السكر في الدم وفي خلايا الكبد؟

ج- ما الهرمون الذي يُفرز في حالة نقص الجلوكوز في الدم؟ وما الغدة المسؤولة عن إفرازه؟

د- ما تأثير الجلوكاجون في تركيز السكر في الدم وفي خلايا الكبد؟

هـ- اكتب بلغتك الخاصة طريقة عمل الهرمونات في تنظيم تركيز الجلوكوز في الدم.