

أسئلة الوحدة

السؤال الأول:

أضع دائرة حول رمز الإجابة الصحيحة لكل فقرة من الفقرات الآتية:

1. أي من الآتية تمثّل وحدة البناء الأساسية في الكائن الحي؟

أ- النسيج.

ب- الخلية.

ج- العضو.

د- الجهاز.

2. أي الكائنات الحيّة الآتية تُعدّ وحدة الخلية؟



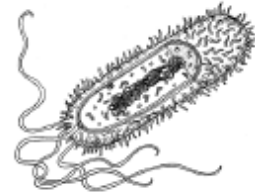
د



ج



ب



أ

3. ما المقصود بالسيتوبلازم؟

أ- جدار خلوي يعطي الخلية الدعامة والشكل الثابت.

ب- غلاف خارجي يفصل الخلية عن الخلايا الأخرى.

ج- جسم كروي صغير يحوي المادة الوراثية.

د- سائل هلامي يملأ فراغ الخلية وتوجد في داخله النواة والعُضَيَّات.

4. أي من المكونات الآتية تشترك فيها الخلايا الحيوانية والنباتية والبكتيرية؟

أ- السيتوبلازم.

ب- البلاستيدات.

ج- نواة حقيقية.

د- الجدار الخلوي.

5. ما الجزء الذي تجده في خلايا نبات الخس ولا تجده في خلايا الفأر؟

أ- نواة الخلية.

ب- البلاستيدات.

ج- السيتوبلازم.

د- الغشاء الخلوي.

6. ما الترتيب الصحيح لمستوى التنظيم الحيوي في الكائنات الحيّة؟

أ- النسيج، العضو، الخلية، الجهاز.

ب- الخلية، العضو، النسيج، الجهاز.

ج- النسيج، الخلية، العضو، الجهاز.

د- الخلية، النسيج، العضو، الجهاز.

7. أي من الآتية ينطبق على الجدار الخلوي؟

أ- يحيط بالخلايا الحيوانية.

ب- يحيط بالخلايا الحيوانية والنباتية.

ج- يحيط بالخلايا النباتية فقط.

د- يحيط بالخلايا النباتية والبكتيرية.

8. ما المقصود بالنسيج؟

أ- مجموعة خلايا متشابهة في الشكل والتركيب والوظيفة.

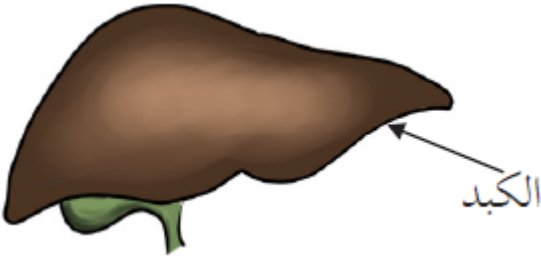
ب- مجموعة خلايا مختلفة في الشكل والتركيب والوظيفة.

ج- مجموعة خلايا متشابهة في الشكل ومختلفة في التركيب والوظيفة.

د- مجموعة خلايا مختلفة في الشكل ومتشابهة في التركيب والوظيفة.

9. ماذا يمثل الجزء المُشار إليه في الشكل المقابل في جسم الكائن الحي؟

أ- خلية.



ب- عضو.

ج- نسيج.

د- جهاز.

10. أي من الآتية تتحكم بأنشطة الخلايا الحية؟

أ- النواة.

ب- البلاستيدات.

ج- الجدار الخلوي.

د- السيتوبلازم.

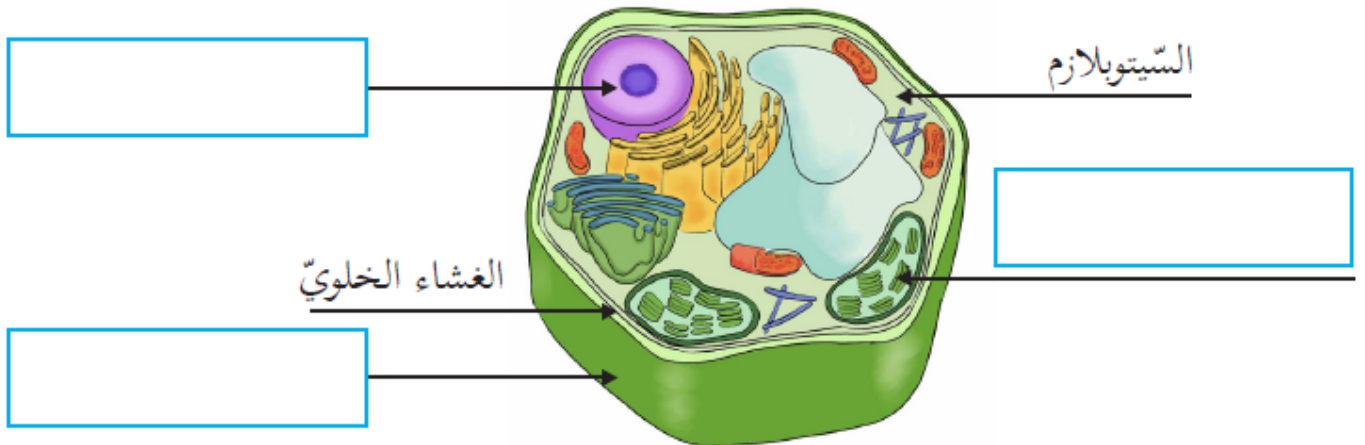
السؤال الثاني:

أكتب المفهوم العلمي المناسب أمام كل عبارة من العبارات الآتية:

المفهوم العلمي	الدلالة
	توجد في البكتيريا وغير محاطة بغشاء نووي.
	مجموعة من الأعضاء المختلفة تتكامل معاً لأداء وظيفة معينة.
	عُضَيَّات تعطي الخلايا النباتية اللون الأخضر لها دور بصنع الغذاء.
	خلية تُحاط فيها المادة الوراثية بالغشاء النووي.

السؤال الثالث:

أكتب الأجزاء الناقصة على رسم الخلية النباتية الآتي:



السؤال الرابع:

أكمل الجدول الآتي بتحديد مكونات الخلايا:

نوع الخلية مكونات الخلية	الخلية الحيوانية	الخلية النباتية	الخلية البكتيرية
الجدار الخلوي			
الغشاء الخلوي			
نوع النواة			
البلاستيدات الخضراء			

السؤال الخامس:

ماذا أتوقع أن يحدث في كل حالة من الحالات الآتية:

1. تمزق الغشاء الخلوي في الخلية؟
2. إزالة النواة من الخلية؟
3. إزالة البلاستيدات الخضراء من الخلية النباتية؟

السؤال السادس:

أذكر السبب في كل حالة من الحالات الآتية:

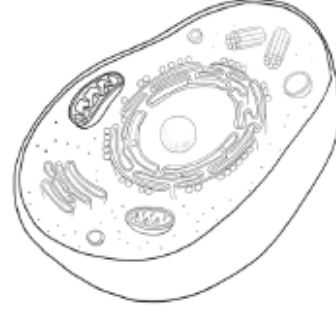
1. الخلية الحيوانية ليس لها شكل محدد بينما الخلية النباتية لها شكل محدد.
2. يُستخدم المجهر في مشاهدة خلايا الكائنات الحية.
3. اختلاف أحجام الخلايا وأشكالها في الكائن الحي.

السؤال السابع:

رسم أحمد خلية، ورسمت موني خلية أخرى كما في الشكل. أحدد نوع الخلية التي رسمها كلٌّ منهما، هل هي خلية نباتية أم خلية حيوانية؟ أفسر إجابتي.



الخلية التي
رسمتها منى



الخلية التي
رسمها أحمد

✍

✍