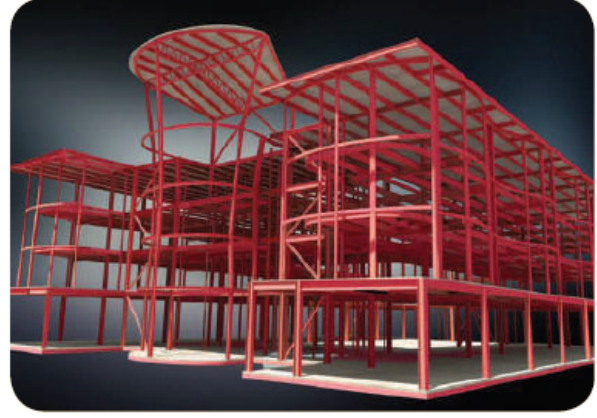


## نشاط (1): الدعامه والحمايه

أأمل الصورتين الآتيتين وأجيب:



1. ممّ تتكون هياكل المباني والجسور؟

تتكون هياكل المباني والجسور من أعمدة من الحديد الصلب.

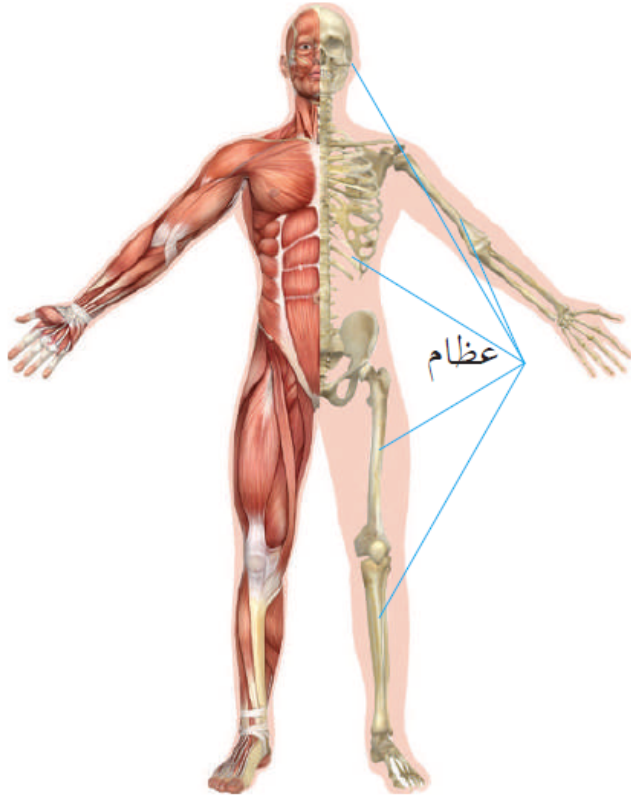
2. ما الذي يرتكز على هذه الهياكل؟

ترتكز الأبنية على تلك الهياكل.

3. ما أهمية الهياكل للمباني؟

حمايه ودعامه ترتكز عليها الأبنية.

أتأمل الصورة المجاورة، وأجيب:



1. ما الذي يدعم جسم الإنسان؟

**العظام.**

2. ترتبط العظام ببعضها لتشكل هيكلًا يُسمّى.

**الهيكل العظمي.**

3. يعمل الجهاز الهيكلي على حماية بعض أعضاء الجسم، أعطي أمثلة.

**الجمجمة تحمي الدماغ، القفص الصدري يحمي القلب والرئتين.**

4. عظام جسمي لها أشكال مختلفة. أوضّح.

**عظام طويلة، عظام قصيرة، عظام مسطحة.**

5. أكتب بلغتي تعريفاً للجهاز الهيكلي:

**مجموعة من العظام مرتبطة ببعضها، تعمل على دعم الجسم وتقويته.**