

## تدريبات الدرس الأول

### السؤال الأول:

أكمل ما يأتي:

- (1) يتكون جسم الإنسان من مجموعة من .....
- (2) العصارة التي تُفرز من الكبد وتعمل على تجزئة الدهون هي العصارة .....
- (3) في الأمعاء الغليظة يتم امتصاص ..... من فضلات الطعام.
- (4) الحلقات الموجودة في جدار الأمعاء الدقيقة والتي تعمل على امتصاص الطعام ليصل إلى الدم تُسمى .....
- (5) عدد الغدد اللعابية هو ..... أزواج.
- (6) تُستخدم الضروس ..... الطعام.
- (7) يتكون الجهاز الهضمي من جزأين هما ..... و .....
- (8) الجهاز الذي يُخَلِّص الجسم من المواد الضارة هو الجهاز .....
- (9) الجهاز الذي يجعلنا نحس ونسمع ونرى ونشمّ ونتذوق هو الجهاز .....

### السؤال الثاني:

اكتب المصطلح العلمي الدال على كلٍّ من:

1. تحويل الغذاء من صورةٍ معقدةٍ إلى صورةٍ بسيطةٍ يستفيد منها الجسم.
2. الأنبوبة الطويلة التي تبدأ بفتحة الفم وتنتهي بفتحة الشرج.
3. السائل الذي تفرزه الغدد اللعابية.
4. التجويف المشترك الذي يؤدي إلى المريء والقنطرة الهوائية.
5. الأنبوبة العضلية التي يمر خلالها الطعام بعد بلعه ليصل إلى المعدة.
6. الكيس العضلي الذي يعمل على خلط الطعام بعصارته الهاضمة.

7. العصارة التي تفرز من الكبد، وتعمل على تجزئة الدهون.
8. الحلمات الصغيرة الموجودة بجدار الأمعاء الدقيقة والتي تعمل على امتصاص الغذاء المهضوم.
9. الجهاز الذي يوزع الغذاء المهضوم والأكسجين على خلايا الجسم.

### السؤال الثالث:

اذكر فائدة واحدة فقط لكل من:

1. الأنياب.
2. اللسان.
3. العصارة الصفراوية.
4. الأمعاء الغليظة.
5. الحلمات.
6. الجهاز التناسلي.
7. الأنزيمات الموجودة في اللعاب.

### السؤال الرابع:

(أ) اختر من بين الأقواس ما يناسب العبارات التالية:

- (1) من ملحقات الجهاز الهضمي:  
(الاثنا عشر - الكبد - الأمعاء الدقيقة).
- (2) يحدث امتصاص للطعام في:  
(المعدة - الأمعاء الغليظة - الأمعاء الدقيقة).
- (3) تُفرز العصارة الصفراوية من:

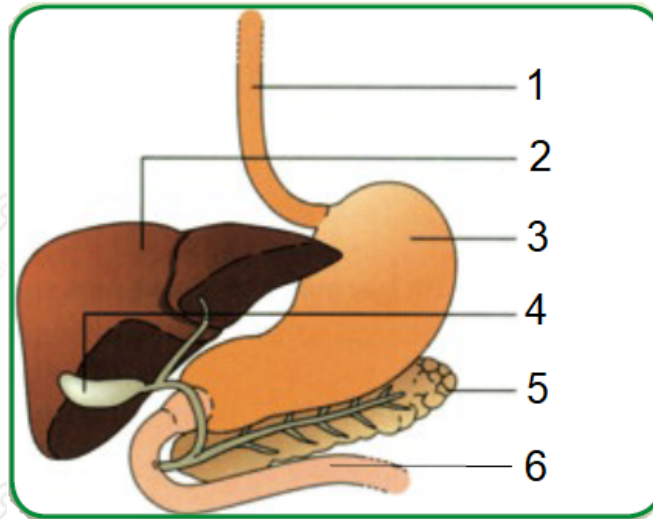
(الكبد - البنكرياس - الغدد اللعابية).

(4) الجهاز الذي يوزع الغذاء المهضوم والأكسجين على خلايا الجسم هو الجهاز:

(الهضمي - العصبي - الدوري).

### السؤال الخامس:

اكتب أسماء أعضاء الجهاز الهضمي المشار إليها بأرقام في الشكل التالي:



..... 1.

..... 2.

..... 3.

..... 4.

..... 5.

..... 6.