

أتحقق من فهمي اختيار التمثيل الأنسب

أتحقق من فهمي: صفحة 155

4 عددُ ساعاتِ الدراسةِ لطلبةِ الصفِّ الثامنِ في إحدى المدارسِ.

5 المسافةُ التي يقطعُها أحمدُ بسيارتهِ كلَّ شهرٍ.






6 توزيعُ دخلِ الأسرةِ على المتطلباتِ المنزليةِ.

منهاجي

4 .

5 .

6 .

المشي	
السيارة	
الحافلة	
الدراجة	
المفتاح: كلُّ  يمثلُ طالبينِ.	

أتحقق من فهمي: صفحة 156

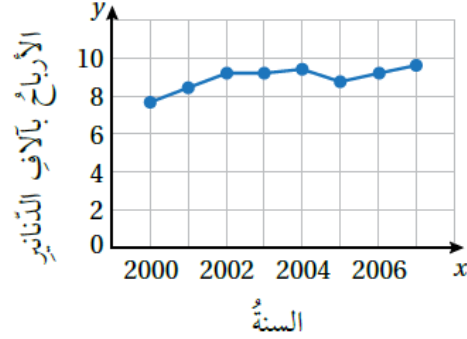
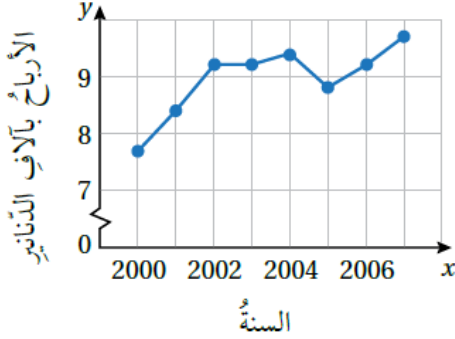
يبيِّن التمثيلُ بالصُّورِ المجاورِ وسيلةَ النقلِ التي يستعملُها مجموعةٌ منَ الطلبةِ للوصولِ إلى المدرسةِ. أكتبُ استدلالاً حولَ كيفيةِ وصولِ الطلبةِ إلى المدرسةِ معتمداً على التمثيلِ.

منهاجي

.
.

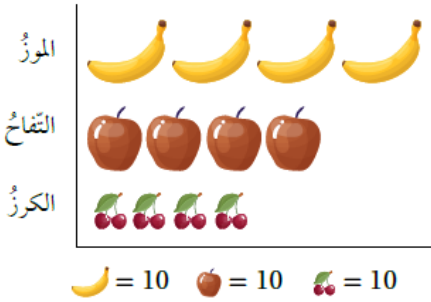
أتحقق من فهمي: صفحة 157

يبيّن التمثيلان الآتيان أرباح إحدى الشركات بآلاف الدنانير. أي التمثيلين مضللّ؟ أبرّر إجابتي.



التمثيلان الآتيان يبيّنان أرباح إحدى الشركات بآلاف الدنانير من سنة 2000 إلى سنة 2006. أي التمثيلين مضللّ؟ أبرّر إجابتي.

الفاكهة المفضّلة



🍌 = 10 🍏 = 10 🍒 = 10

أتحقق من فهمي: صفحة 158

بالاعتماد على التمثيل بالصور المجاور، استدلّتُ هناء أنّ عدد الأشخاص الذين يفضّلون الموز تقريباً ضعف عدد الأشخاص الذين يفضّلون الكرز. هل استدلّالُ هناء دقيقٌ؟ أبرّر إجابتي.

بالاعتماد على التمثيل بالصور المجاور، استدلّتُ هناء أنّ عدد الأشخاص الذين يفضّلون الموز تقريباً ضعف عدد الأشخاص الذين يفضّلون الكرز. هل استدلّالُ هناء دقيقٌ؟ أبرّر إجابتي.