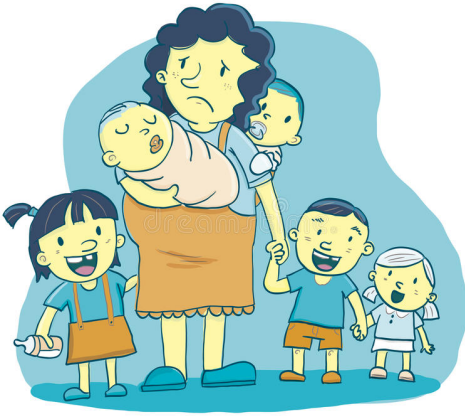


## ثالثاً: معدل الخصوبة

**معدّل الخصوبة:** عدد المواليد الأحياء لكل امرأة في حياتها الإنجابية.  
الحياة الإنجابية للمرأة: 15 - 49 سنة.

## معدل الخصوبة في الدول المتقدمة

منخفض.

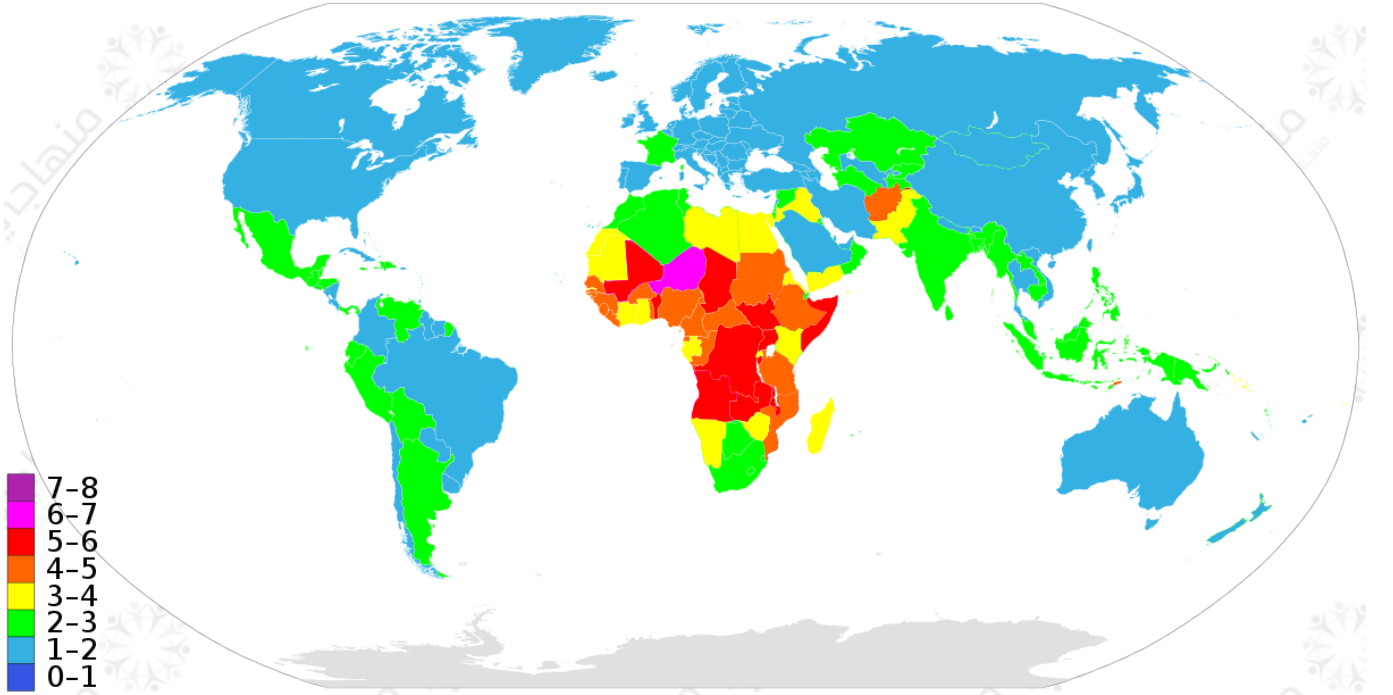


## معدل الخصوبة في الدول النامية

مرتفع.

### الأسباب:

- الزواج المبكر.
- عدم التحاق الإناث بالتعليم.
- قلة مساهمة المرأة في العمل.



أكثر القارات خصوبة: قارة أفريقيا.