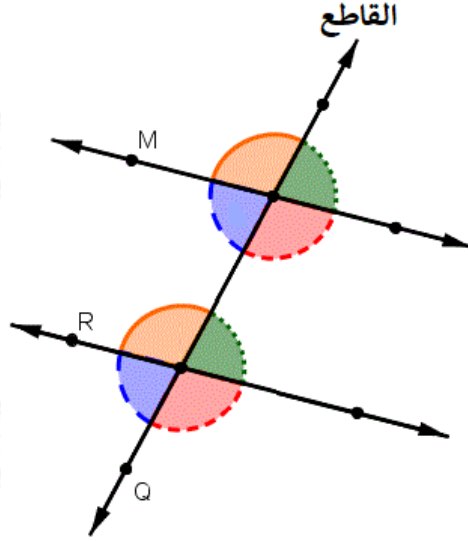


مسرد المصطلحات

القاطع: هو مستقيم يقطع مستقيمين في المستوى نفسه في نقطتين مختلفتين.



الزاويتان المتناظرتان: زاويتان غير متجاورتين تقعان في جهةٍ واحدةٍ من القاطع، إحداهما داخلية والأخرى خارجية.

الزاويتان المتبادلتان داخلياً: زاويتان غير متجاورتين تقعان في المنطقة الداخلية من القاطع، وفي جهتين مختلفتين من القاطع.

الزاويتان المتبادلتان خارجياً: زاويتان غير متجاورتين تقعان في المنطقة الخارجية من القاطع، وفي جهتين مختلفتين من القاطع.

زاويتان داخليتان في جهة واحدة: زاويتان تقعان في المنطقة الداخلية من القاطع، وفي جهة واحدة من القاطع.