

## إجابات تقويم الوحدة الثانية

### الجهاز التناسلي وتكوين البيضة

#### السؤال الأول:

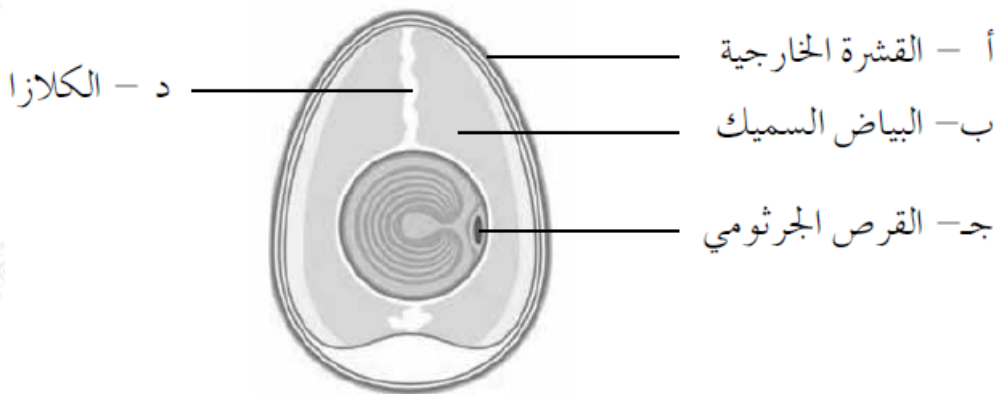
اذكر أجزاء الجهاز التناسلي الذكري للدجاج (الديك).

1. الخصيتان.
2. الأنابيب المنوية.
3. الأنبولة.
4. فتحة المجمع.

#### السؤال الثاني:

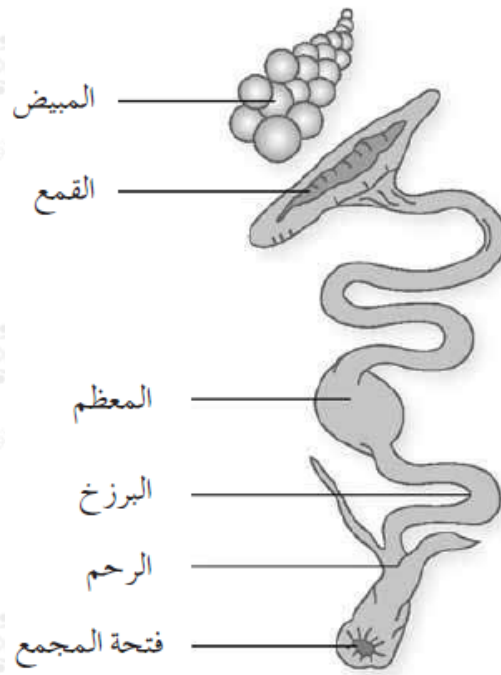
ارسم البيضة وحدد الأجزاء الآتية:

- أ- القشرة الخارجية.
- ب- البياض السميك.
- ج- القرص الجرثومي.
- د- الكلازا.



#### السؤال الثالث:

ارسم الجهاز التناسلي للدجاجة وعيّن أجزاءه.



### السؤال الرابع:

ما وظيفة كل مما يأتي:

أ- الرحم.

الرحم: يتم فيه إفراز قشرة البيضة ولونها.

ب- القمع.

1. يلتقط البويضة المتحررة من المبيض.

2. ينتج الطبقة الأولى من البياض.

3. ينقل البويضة إلى المعظم.

4. يحدث فيه الإخصاب.

ج- المهبل.

إمرار البيضة الكاملة إلى المجمع.

د- البرزخ.

إفراز غشائي القشرة.

### السؤال الخامس:

ما الفترات التي تمكث فيها البيضة في أثناء مرورها في كل من الأجزاء التالية:

أ- المعظم.

ب- الرحم.

ج- القمع.

وما الوقت الكلي اللازم لإنتاج البيضة؟

القمع: ( ١٥ دقيقة).

المعظم: ( ساعات).

البرزخ: (ساعة و ١٥ دقيقة).

الرحم: ( ٢١ ساعة).

المجموع: ( ٢٥ ساعة و ٣٠ دقيقة).

### السؤال السادس:

هل يشترط الإخصاب لإنتاج بيض المائدة؟

لا يشترط الإخصاب لإنتاج بيض المائدة.