



بسم الله الرحمن الرحيم

الصّف : السادس

مراجعة لمادة العلوم

اليوم والتاريخ :

الشعبة :

الوحدة (1) : من الخلية إلى الجسم

اسم الطالب :

➤ السؤال الأول : ضع المفهوم المناسب في الفراغ :

- (.....) : نقل موادّ من الوسط الأقل تركيزاً إلى الوسط الأعلى تركيزاً ؛ لذا فإنّها تحتاج إلى طاقة .
- (.....) : تركيب متخصص داخل بعض الخلايا توجد فيه المادّة الوراثية كما في خلايا النباتات والحيوانات .
- (.....) : مجموعة الخلايا المتشابهة في التركيب والوظيفة التي تعمل معاً لإتمام عمليات حيوية ضرورية .
- (.....) : بعض الكائنات الحية بسيطة التركيب ، وتتكوّن أجسامها من خلية واحدة .
- (.....) : كائنات حية معقدة التركيب تتكوّن أجسامها من عدّة خلايا .
- (.....) : مجموعة الأنسجة المختلفة التي تؤدي وظيفة متخصصة .
- (.....) : تراكيب متخصصة بأداء وظائف معينة داخل الخلايا النباتية والخلايا الحيوانية .
- (.....) : عمليات تحدث في خلايا الكائنات الحية تنتج بوساطتها موادّ مهمة للخلية .
- (.....) : ثبات بيئة الخلية الداخلية من أجل أداء وظائفها بكفاءة .
- (.....) : الخلية التي تكون المادّة الوراثية فيها غير مُحاطة بغلاف يفصلها عن السيتوبلازم .
- (.....) : العملية الحيوية التي يتفاعل فيها الأكسجين مع السكر داخل الخلية لإنتاج الطاقة .
- (.....) : مجموعة الأعضاء التي تعمل معاً لتؤدي وظيفة عامّة في الجسم .
- (.....) : الخلية التي تكون المادّة الوراثية فيها مُحاطة بغلاف يفصلها عن السيتوبلازم .
- (.....) : غشاء رقيق يُحيط بكلّ خلية فيحميها من المؤثرات الخارجية ، ويُسهّم في تنظيم تبادل الموادّ بين الخلية وما يُحيط بها .
- (.....) : مادّة هلامية شبه شفافة تتكوّن في معظمها من الماء وموادّ ذائبة فيه ، ويحتوي أيضاً على تراكيب مختلفة ، ويحاط بالغشاء البلازمي .
- (.....) : أصغر وحدة تركيب في أجسام الكائنات الحية ، تؤدي وظائف أساسية لاستمرار بقاء الكائن الحي .

➤ **السؤال الثاني** : فسّر ما يلي :

- تستطيع النباتات إنتاج غذائها بنفسها بينما لا تتمكن الحيوانات من ذلك .
- يجري تبادل المواد على جانبي غشاء الخلية البلازمي .
- يعدّ العلماء تحويل كوكب الأرض إلى الكوكب الأخضر ، وذلك بزراعة النباتات وتكثيرها ، من أهمّ وسائل حماية الأرض من التلوّث .

➤ **السؤال الثالث** : أذكر بنود نظرية الخلية .

- _____
- _____
- _____

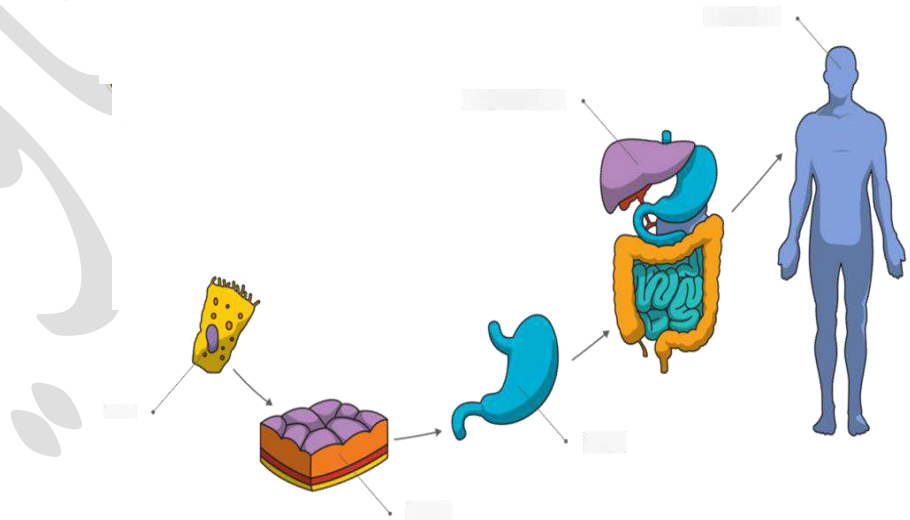
➤ **السؤال الرابع** : أ) قارن من خلال الجدول الآتي بين عمليتي الانتشار والخاصية الأسموزية :

الخاصية الأسموزية	الانتشار	وجه المقارنة
		اتّجاه النقل
		الحاجة إلى طاقة
		المواد المنقولة

ب) قارن بين البناء الضوئي والتنفس الخلوي مُستعينًا بالجدول الآتي :

التنفس الخلوي	البناء الضوئي	وجه المقارنة
		العضية المسؤولة عنها
		أهميتها
		الطاقة
		المواد المتفاعلة
		المواد الناتجة

➤ **السؤال الخامس** : يعبر الشكل الآتي عن مستويات التنظيم في الإنسان . صف كل مستوى من هذه المستويات .



➤ **السؤال الثامن** : ضع دائرة حول رمز الإجابة الصحيحة في كل مما يلي :

- تستمد النباتات الطاقة من الشمس مباشرة ، وتستخدمها في :
أ) خصوبة التربة . (ب) صنع الغذاء . (ج) الوقاية من أذى الحشرات . (د) نثر البذور .
- أي من الأجهزة العضوية الآتية يتكوّن من القلب والشرايين والأوردة والشرايين والشعيرات ؟
أ) الجهاز العضلي . (ب) الجهاز التنفسي . (ج) جهاز الدوران . (د) جهاز الإفراز .
- العضو المسؤول عن صنع الغذاء في النبات ، هو :
أ) الجذر . (ب) الساق . (ج) الأوراق . (د) الأزهار .
- أحد أجزاء المجهر الضوئي الحديث يُستخدم لتوضيح تفاصيل العيّنة :
أ) العدسة العينية . (ب) الضابط الكبير . (ج) الضابط الصغير . (د) المنضدة .
- عضو التكاثر الجنسي في النباتات الزهرية :
أ) الزهرة . (ب) الجذر . (ج) الساق . (د) الأوراق .
- تمثل المعدة في مستويات التنظيم :
أ) خلية . (ب) عضو . (ج) جهاز . (د) نسيج .
- أحد العضيات الآتية توجد في الخلية النباتية فقط :
أ) الجدار الخلوي . (ب) الميتوكوندريا . (ج) الشبكة الإندوبلازمية . (د) الرايبوسومات .
- العالم الذي تمكّن من دراسة تركيب النباتات عام 1838م ، وتوصّل إلى أنها تتكوّن من خلايا ، هو :
أ) لوفنهوك . (ب) روبرت هوك . (ج) شلايدن . (د) شفان .

أرجو لكم التوفيق

معلّمة المادّة : براءة اللّحاوية