

الولاء في العلوم

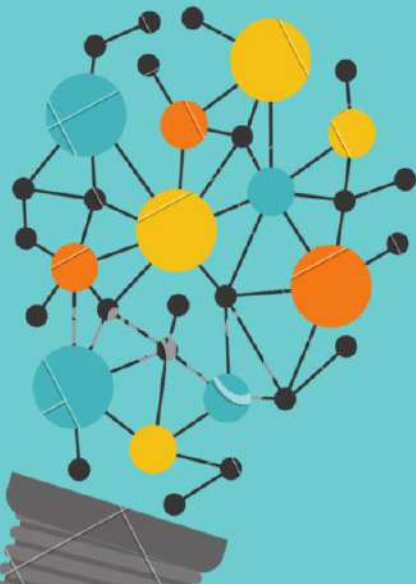
الصف : السادس

منتدى مركز الايمان التعليمي

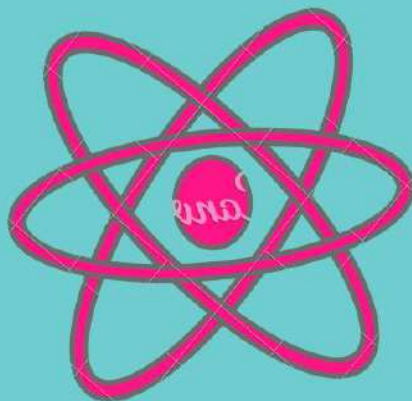
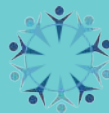
امتحان

إعداد المعلمة :

ولاء شعواطة



منهاجي
منعة التعليم الهادف





مديرية التربية والتعليم / اللواء قصبة اربد

الولاء في العلوم

امتحان الشهر الثاني للفصل الدراسي الأول

لمبحث : العلوم

للعام الدراسي (2021 / 2022)



منهاجي
متعة التعليم الهادف

التاريخ: / /
الزمن:

الاسم: -----
الصف: السادس الأساسي

السؤال الأول: اختر رمز الإجابة الصحيحة فيما يلي:

1- إحدى العلماء الآتية وضع أول جدول دوري:

(أ) بورن (ب) مندليف (ج) موزلي

2- تبلغ نسبة غاز النتروجين في الغلاف الجوي:

(أ) 21% (ب) 87% (ج) 78%

3- أي اللافلزات الآتية يستخدم في صناعة المادة المكونة لرؤوس أعواد الثقاب:

أ- الكلور (ب) الفسفور (ج) اليود

4- أي الآتية تتميز بخصائص بين الفلزات و اللافلزات:

(أ) السيلكون (ب) الجرمانيوم (ج) (أ + ب)

5- إحدى العناصر الآتية سائل وسام جداً:

(أ) كبريت (ب) زئبق (ج) كربون

6- تكون الذرة متعادلة كهربائياً عندما يكون:

(أ) عدد البروتونات < عدد الإلكترونات

(ب) عدد البروتونات > عدد الإلكترونات

(ج) عدد البروتونات = عدد الإلكترونات



السؤال الثاني : عرف ما يلي :

* العنصر :

* الجدول الدوري :

السؤال الثالث : قارن بين الغرافيت و الماس من حيث ؟

الماس	الغرافيت	من حيث
		المكون الأساسي
		ترتيب الذرات
		القساوة
		الاستخدام

السؤال الرابع : أذكر الحالة الفيزيائية لكل من اللافلزات الآتية ؟

1- الفسفور :

2- النتروجين :

3- الكلور :



السؤال الخامس : املأ الجدول بما يناسبه ؟

العنصر	الرمز
فسفور	
	Cl
كبريت	
	Br

السؤال السادس : حدد نوع وعدد الذرات في المركبات الآتي ؟

• NaCl :

• H₂O :

السؤال السابع : علل مايلي :

1) يحدد عدد البروتونات هوية العنصر ؟

2) تختلف خصائص جزيء الأوكسجين (O_2) عن خصائص جزيء الأوزون (O_3) ؟

3) تتشابه عناصر المجموعة الواحدة في خصائصها وسلوكها الكيميائي ؟

السؤال الثامن : ضع إشارة (✓) أمام العبارة الصحيحة وإشارة (×) أمام العبارة الخاطئة :

1- () يتكون العنصر من ارتباط نوع واحد من الذرات تتشابه في خصائصها

2- () يعد الكلور CL_2 جزيء

3- () يحتوي الجدول الدوري على ثمانية دورات أفقية

4- () تعرف المجموعة الثانية في الجدول الدوري بالفلزات القلوية

5- () يعد فلز الفضة من أفضل الفلزات في التوصيل الكهربائي

6- () لا يوصل الكربون التيار الكهربائي

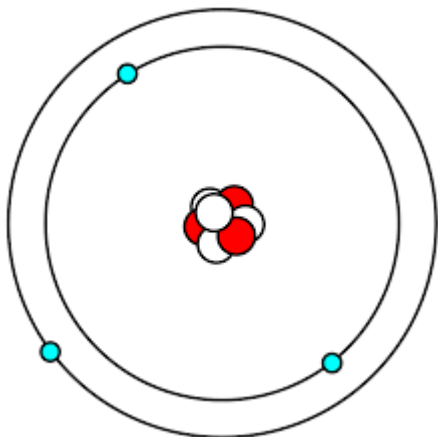


السؤال التاسع : الشكل الآتي يمثل نموذج للذرة تأمله جيداً ؛ ثم أجب عن الأسئلة الآتية :

1- حدد مكونات الذرة على النموذج الآتي ؟

2- عرف الذرة ؟

3- املأ الجدول بما يناسبه :



من حيث	الإلكترونات	البروتونات	النيوترونات
الشحنة			
مكان وجودها			
الرمز			