



امتحان شهادة الدراسة الثانوية العامة لعام ٢٠١٩ / الدورة الشتوية

(وثيقة محمية/محدود)

د
س

مدة الامتحان : ٣٠ : ١

اليوم والتاريخ: الأربعاء ٢٠١٩/١/٩

المبحث : الجغرافيا / المستوى الثالث + الجغرافيا الإضافية

الفرع : الأدبي + الفندقي والسياحي

ملحوظة : أجب عن الأسئلة الآتية جميعها وعددها (٥)، علماً بأن عدد الصفحات (٣).

السؤال الأول: (١٦ علامة)

عرّف المفاهيم والمصطلحات الآتية:

الجيومورفولوجيا ، نظام تحديد الموقع العالمي (GPS) ، التجوية الميكانيكية ، الأسر النهري ، الحت الرأسي ،
حق النقض (الفيتو) ، الأمن القومي العربي ، الاحتياط النفطي.

السؤال الثاني: (١٧ علامة)

فسّر:

- (١) تشكل مناطق المساقط المائية (الشلالات).
- (٢) تُعد الدلتاوات بيئة جاذبة يعيش فيها أعداد كبيرة من السكان.
- (٣) تُعد الحدود السياسية ظاهرة بشرية.
- (٤) عدم إمكانية الجامعة العربية من تحقيق أهدافها.
- (٥) تُعد العوامل السياسية من أسباب العجز المائي في الوطن العربي.
- (٦) تلعب المعوقات الاجتماعية دوراً هاماً في انخفاض الإنتاجية الزراعية في الوطن العربي.
- (٧) من مزايا النفط العربي انخفاض تكاليف استخراجة مقارنة مع الدول الأخرى.

السؤال الثالث: (١٦ علامة)

(أ) اذكر:

- (١) أنواع الحمولة النهريّة.
- (٢) اثنين من أشكال الإرساب النهري.
- (٣) العوامل التي تساعد الرياح في نشاطها في المناطق الجافة.
- (٤) ثلاثة من أشكال الحطام الصخري الناجمة عن عمليات التجوية الميكانيكية.

الصفحة الثانية

ب) صنّف الأشكال الأرضية الآتية حسب عوامل نشأتها:
(المخاريط البركانية ، الكثبان الرملية ، الحافات الصدعية ، السهول الفيضية)

عوامل باطنية	عوامل خارجية	تظافر العوامل الخارجية والباطنية

السؤال الرابع: (١٦ علامة)

يتكوّن هذا السؤال من (٨) فقرات، لكل فقرة أربعة بدائل، واحد منها فقط صحيح. انقل إلى دفتر إجابتك رقم الفقرة ورمز الإجابة الصحيحة لها:

(١) يتناول المنهج الأصولي دراسة الأشكال الأرضية من حيث:

أ) الأبعاد (ب) درجات الانحدار (ج) العوامل والعمليات (د) الاتجاه

(٢) التقاء رافد من رتبة (٢) مع رافد من رتبة (٢) يُشكّل رافد من رتبة:

أ) ٢ (ب) ٣ (ج) ٤ (د) ٥

(٣) يُقصد بعملية إتحاد الماء أو بخاره مع بعض المعادن الصخرية بـ:

أ) الإمامة (ب) الأكسدة (ج) الإذابة (د) التجوية الميكانيكية

(٤) تُعرف أحيانًا باسم السيوف لاستطالة أشكالها:

أ) النباك (ب) صحاري العرق (ج) الكثبان الهلالية (د) الكثبان الطولية

(٥) الدولة التي تحتوي على توازن عرقي بين مجموعتين عرقيتين هي:

أ) بلجيكا (ب) بريطانيا (ج) هولندا (د) فرنسا

(٦) يُعرف الفرق بين (الكمية المتوافرة من المياه والكمية المستخدمة من المياه) بـ:

أ) العجز المائي (ب) الفائض المائي (ج) الميزان المائي (د) الإكتفاء الذاتي

(٧) الدولة التي تقف على رأس الدول العربية المكررة للنفط بصورة تفوق حجم مُنتجاتها النفطية هي:

أ) السعودية (ب) الكويت (ج) العراق (د) البحرين

(٨) إن ما يحتاج أن يتناوله الفرد من الغذاء ليحقّق الوضع الكمي المناسب من السرعات الحرارية في

اليوم هو:

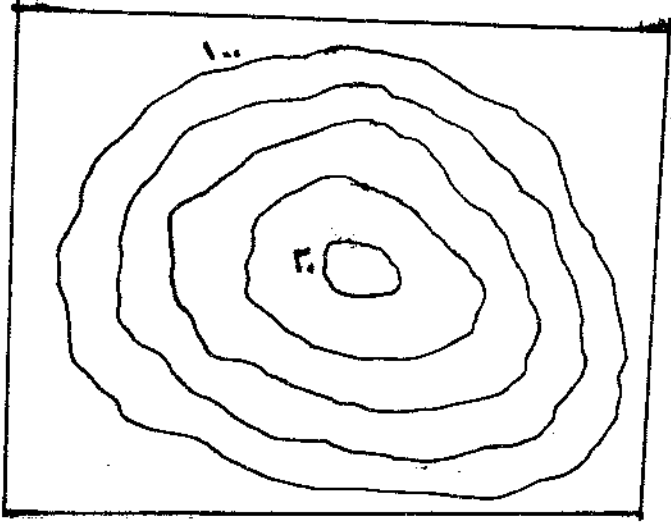
أ) (١٠٠٠-١٥٠٠) سعر حراري (ب) (١٥٠٠-٢٠٠٠) سعر حراري

ج) (٢٠٠٠-٢٥٠٠) سعر حراري (د) أكثر من ٢٥٠٠ سعر حراري

يتبع الصفحة الثالثة ...

السؤال الخامس: (١٥ علامة)

(٤ علامات)



أ) ادرس الشكل المقابل، ثم أجب عن الأسئلة التي تليه:

(١) ما المظهر التضاريسي الذي يُمثله الشكل؟

(٢) جد قيمة الفاصل الرأسى.

(٤ علامات)

ب) كوّن تعميماً توضّح فيه العلاقة بين كل من:

(١) سرعة المياه والطاقة النهرية.

(٢) عدد السكان ونسبة الاكتفاء الذاتى.

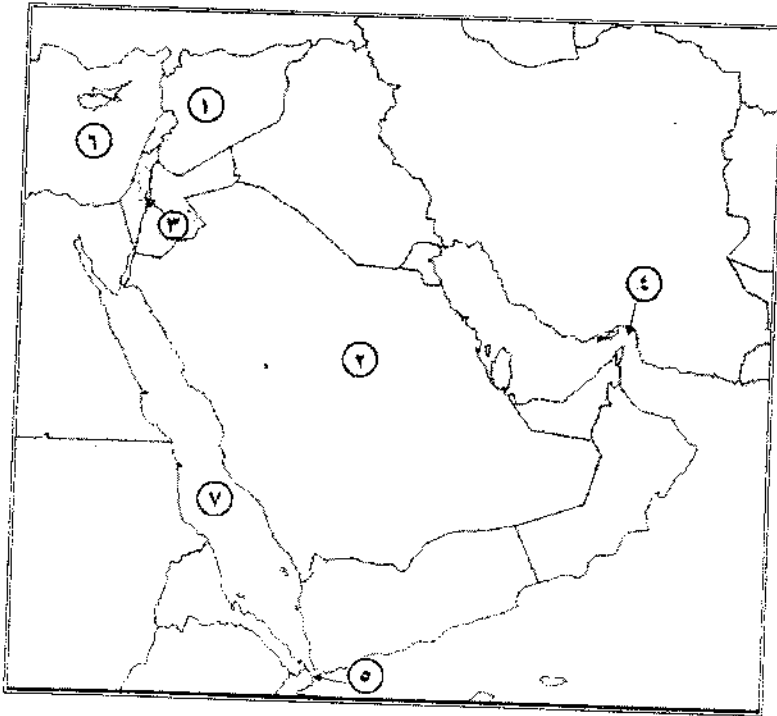
ج) ادرس خريطة الجزء الآسيوي من الوطن العربي التي أمامك واكتب ما تُمثله الأرقام التي تليها: (٧ علامات)

- أعضاء في منظمة الأوبك (١، ٢).

- مصب نهرى (٣).

- مضائق مائية (٤، ٥).

- مسطحات مائية (٦، ٧).



﴿ انتهت الأسئلة ﴾

امتحان شهادة الدراسة الثانوية العامة لعام ٢٠١٩ / الدورة الشتوية
الإجابة النموذجية



وزارة التربية والتعليم
إدارة الامتحانات والاختبارات
قسم الامتحانات العامة

صفحة رقم (١)

المبحث: الجغرافيا / المستور لذلك + الجغرافيا الإحصائية
الفرع: الارزاقية + التذمير والسياح

مدة الامتحان: $\frac{1}{2}$ س
التاريخ: ١/٩/٢٠١٩

رقم الصفحة في الكتاب	الإجابة النموذجية:
	السؤال الأول :- عرف المفاهيم والمصطلحات الآتية: (١٦ علامة)
١١	١) المصور فلولوها :- هو العلم الذي يهتم بدراسة أشكال الأرض فاهيت نشأتها وتطورها والعمليات التي أدت إلى تشكيلها وعمارها ، وتؤلف كلمة هو مصور فلولوها من ثلاث فعايق :- الأرض Geo ، والشكل Morph ، والعلم Zoog ٢) نظام تحديد الموقع العالمي (GPS) :- نظام يتخدم في تحديد موقع أي نقطة على سطح الأرض إلى جانب تحديد ارتفاعها و إحداثياتها مع أمكانه عرض الموقع التي يتم زبدها
٣٠	٣) التخوية الميكانيكية :- عمليات تخلم أو تكسر الصخور المنكسفة على الغلاف الجوي بفعل العوامل الطبيعية ، دون أن يطرأ أي تغير على المحتوى المدي للصخور
٤٢	٤) الأسر النهري :- عملية تستحوذ فيها الأبار القوية على مساهات من أمواقن تصرف الأبار الجاوة
٤٩	٥) الحت الرأسى :- تتميقا النهري باتجاه عمورده على قاع الحري
٩٧	٦) قن النفوس (الفتيح) :- امسار تمنع للدول الخمس الكبرى دائمة العفونة في مجلس الأمن الدولي و يوجب هذا الامسار لا ينفذ أي قرار له توافق عليه أي دولة من هذه الدول
	٧) الأمن القومي الفري :- قدرة الأمة العربية على مؤهبة جميع المخاوف والخاطر التي تهددها وحماها وعللها الحيوية والحفاظ على كيانها وبقائها .
١١٩	٨) الامسار في النفوس :- كميات المة التي ثبت توافقها ففلا في الحقول النفوسية
١٤٦	

رقم الصفحة
في الكتاب

السؤال الثاني: (١٧ علامة)

فسر:-

٥١

١) تشكل مناخات المساواة المائية (الثلاث) . (٣ علامة)

نتج عن ذلك تفرغ مرتبة مخرية صلبة بسبب عمليات التهرج مما يؤدي إلى خت الطبقات اللينة بعدل أسرع حينئذ سقوط مائي ويكون عند أسفل المسور كوهف ، سيقفه الضربة الصلبة التي ماتت أن تنهار إلى أسفل لتصبح السلال .

(٤ علامة)

٥٨

٢) تعدد التناوات بثة مادية يفتن على أعداد كبيرة من السكان . (٤ علامة)
م - فضوية تربتها
ب - انبساطها
ج - مولها رئيساً ليشمارة المشاريع السامة
د - نشاطاً للزراعة

٨٤

٣) لقد الحدود ظاهرة سرية . (٣ علامة)

م - لان الانسان هو الذي يقوم بتخطيط تبعاً لخاصة الاعتقاد والفسر والسياسة كما انه قلما تفهم الحدود فضلاً تماماً بين شعوب تنتمي لأصول عرقية مختلفة وذلك بسبب الافعال المتبادلة بين سكان الدول المتجاورة

٤) عدم امكانه الجامعة العربية ما تحقيق اهدافها (٢ علامة)

١٠٤

٤- عدم وجود آتية لتتبع القرارات

ب - سارة المصالح القومية وتفهم المصالح القومية على الامة القومية الفلاح

ج - الاختلاف في التوجهات السياسية للدول الاعضاء

د - عدم اى اى الجامعة أي أهمية تذكر في الدبلوماسية العالمية

رقم الصفحة
في الكتاب

٥) لقد انعزلت السياسة من أسباب العجز المائي في الوطن العربي. (٥ علامة)

١٣.

٢ - سيطرة قوى خارجية على نسبة عالية من مصادر المياه السطحية في الوطن العربي

٣ - ضعف التعاون بين الدول العربية المتجاورة المشتركة بالمياه

٦) تلبية المميزات الاقتصادية دوراً هاماً في انخفاض الإنتاج الزراعي في الوطن العربي (٥ علامة)

١٤.

٤ - النهج من الريغ الج المرنحة

٥ - الزحف السكاني على مساح الأراضي الزراعية.

٧) مما فتأنا النقد العربي انخفاض تكاليف استخراج مقادير

١٤٨

مع الدول الأخرى (٥ علامة)

٤ - سبب وصورته في مناطق قريبة من سبخ الاربع

٥ - انخفاض أسعار العمالة نسياً

(٤)

رقم الصفحة
في الكتاب

١٢١

السؤال الثالث: - (١٦ علامة)

(٢) اذكر

(٣) علامات

١) انواع العمولة الشهرية .

٤٦-٤٥

٢) العمولة المذابة (ب) العمولة المحرورة (ج) العمولة الفالقة

٥٨-٥٥

(٣) علامته

٢) اثنين من اشكال الازساب النهري

(ب) المصاحب النهري

٣- السهل النهري

(د) المطارع النهري

٤- الدلتاوات

٦٠

(٣) العوامل التي تساعد الرياح في تشكيل المضايق الكافية. (٤) علامته

١- سرعة الرياح

٢- تشكك مكونات سطح الارض

٣- سرعة الجفاف التي تعمل على تشكك مكونات سطح الارض

٤- انقمام القلاء النباتي

(٤) ثلاثا من اشكال الحمام النهري الناتجة عن عمليات التجوية الميكانيكية. (٣) علامته

١- المنح الكهبي

٢- التقشر

٣- السيل الكتللي

٤- التلهايا

٣٣

(ب) صنف اشكال الارضية حسب عوامل نشأتها (٤ علامته)

+١٦

عوامل خارجية

عوامل خارجية

عوامل باطنية

١٧

الحافات الصاعدة

الكثبان الرملية
السهول الفيضية

التارط البركاني

رقم الصفحة
في الكتاب

السؤال الرابع (١٦ علامة)

١٢	ج.	السؤال الثاني	١
٤٢	ب	٣	٢
٢٥	أ	السؤال الثالث	٢
٦٦	د	السؤال الرابع	٤
١١٦	أ	السؤال الخامس	٥
١٤٩	ب	السؤال السادس	٦
١٤٧	ج	السؤال السابع	٧
١٢٤	د	السؤال الثامن	٨

منهاجي
متعة التعليم الهادف

رقم الصفحة
في الكتاب

السؤال الخامس (١٥ علامة)

(٢

(علامة)

عند فتح أو وارجع

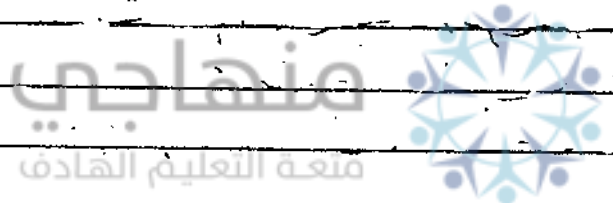
أ) المظهر الخارجي

١٤ - ٢١

٢. = $\frac{A_0}{E}$ عند $\tau_0 = 1.0$
 $\frac{1}{1+E}$

٢.

ب) القاعدة الرأسية



(٤ علامة)

ب) كونها نصفياً

١) كلما زادت سرعة الحياة زادت الطاقة الحرارية والعكس صحيح

٢) كلما زاد عدد السكان قلَّت نسبة الاكتفاء الذاتي

(٧ علامة)

٥

١) سورينام ، السودان

٢) العراق

٣) ميانمار ، بنغلاديش

٤) السودان ، العراق

منهاجي



منعة التعليم القادف