



اختبار نهاية الفصل الدراسي الثاني - العلوم الحياتية
للفصل العاشر الاساسي

تعليمات الاختبار

- يتكون هذا الاختبار من (03) فقرة في 6 صفحات وعليك حلّ جميع الأسئلة على ورقة الاختبار نفسها.
- بعض هذه الفقرات من النمط الموضوعي؛ تتم إجابتها بوضع دائرة حول رمز الإجابة الصحيحة من بين أربع إجابات معطاة بعد كل فقرة.
- وبعض الفقرات من النمط المقالي، وتتطلب أن تحل كل فقرة في الفراغ المخصص لها على ورقة الاختبار.
- لديك ساعة ونصف للإجابة عن فقرات الاختبار

1 - ماذا تسمى الألياف التي تعطي قوة شد عالية ودعم للنسيج ؟

أ. الكولاجين. ب. الشبكية. ج. المرنة. د. الإستين.

2 - ما التشابه بين العضلات القلبية والملساء ؟

أ. إرادية. ب. لا إرادية. ج. مخططة. د. غير مخططة.

3 - أين يتم إنتاج الحيوانات المنوية ؟

أ. الحويصلتان المنويتان. ب. الأنابيب المنوية. ج. غدة البروستات. د. غدتا كوبر.

4 - ما الهرمون المسؤول عن نمو الجهاز التناسلي الذكري وإعطاء الصفات الذكرية؟

أ. اوكتوسين. ب. تستوسترون. ج. بروجسترون. د. إستروجين.

5 - ما اسم الغدة التي تفرز مادة قاعدية تعمل على معادلة ما تبقى من آثار البول الحمضي ؟

أ. الحويصلتان المنويتان. ب. غدتا كوبر. ج. غدة البروستات. د. الخصيتان.

6 - ما الهرمون المسؤول عن زيادة شُمك بطانة الرحم ؟

أ. التستوسترون. ب. البروجسترون. ج. الأوكستوسين. د. البروستاغلاندين.

7 - ما المرض الذي ينتقل جنسياً عند الانسان ؟

أ. الإيدز. ب. تكيس المبايض. ج. السرطان. د. السحايا.

8 - أي الأوعية الدموية الآتية يرد عن طريقها الدم المحمل بالفضلات للكلية؟

أ. الوريد الأجوف السفلي. ب. الوريد الأجوف العلوي. ج. الشريان الكلوي. د. الوريد الكلوي.

9 - ما نوع العضلة المكونة للحاليين؟

أ. مخططة. ب. هيكلية. ج. قلبية. د. ملساء.

10 - أين توجد محفظة بومان في الكلية؟

أ. القشرة. ب. النخاع. ج. أهرامات الكلية. د. حوض الكلية.

11 - ما محتويات السائل الراشح في الوحدة الأنبوبية الكلوية؟

أ. أيونات الهيدروجين. ب. أيونات البوتاسيوم. ج. مواد ضارة فقط. د. مواد ضارة ونافعة.

12 - ماذا يشبه تركيب محلول الديلزة المستخدم في جهاز الكلية الصناعية؟

أ. الماء. ب. المحلول الملحي. ج. المحلول السكري. د. بلازما الدم.

- 13 - ما الصفات التي اعتمدها العلماء لترتيب جميع الكائنات الحية في مستويات هرمية؟
 أ. الصفات الشكلية والجنينية .
 ب. التمثيل الغذائي وعدد الخلايا.
 ج. تتابع القواعد النيتروجينية في DNA.
 د. استخدام الطاقة وتركيب الأنسجة.
- 14 - ما الوحدة الأساسية التي اعتمدها العلماء في تصنيف الكائنات الحية؟
 أ. الجنس . ب. النوع . ج. الرتبة . د. القبيلة.
- 15 - أي الآتية تُعبّر عن الصفات الوراثية للكائنات الحية؟
 أ. تتابع القواعد النيتروجينية في DNA.
 ب. عدد الخلايا وتركيبها.
 ج. ردود الفعل والسلوكيات.
 د. تركيب الأنسجة والأعضاء.
- 16 - ما المعيار الذي صنف العلماء بناء عليه الطلائعيات إلى شبيهة الحيوانات والنباتات والفطريات؟
 أ. طريقة التكاثر . ب. وسيلة الحركة . ج. التكوين الوراثي . د. طريقة التغذية.
- 17 - أي الطلائعيات الآتية يُطلق عليها الأوليات؟
 أ. شبيهة النباتات . ب. شبيهة الحيوانات . ج. شبيهة الفطريات . د. الفطريات الاقترانية.
- 18 - ما وظيفة النواة الصغيرة الموجودة في قبيلة الهدديات؟
 أ. تستخدم في التكاثر الجنسي . ب. تنظيم بناء DNA .
 ج. تصنيع الأنزيمات والبروتينات . د. تنظيم عمليات الأيض.
- 19 - أي الطحالب الآتية ينتمي إليها طحلب الكلب العملاق؟
 أ. البنية . ب. الذهبية . ج. الحمراء . د. الخضراء.
- 20 - يُعد من طرق التكاثر وفيه يتكون انتفاخ على سطح الخلية الأم يكبر، ثم يفصل عنها، فما هو؟
 أ. التجزؤ . ب. التبرعم . ج. الاقتران . د. الأبواغ.
- 21 - ما قبيلة الفطريات التي ينتمي إليها فطر عفن الخبز؟
 أ. الدعامية . ب. الزقية . ج. اللزجية . د. الاقترانية.
- 22 - ما قبيلة الفطريات التي يشبه جسمها الثمري الفنجان؟
 أ. اللزجية . ب. الزقية . ج. الدعامية . د. الاقترانية.

السؤال الثاني: قارن بين قبيلة السوطيات وقبيلة الهدديات من حيث وسيلة الحركة، واذكر مثلاً على كلٍ منها .

السؤال الثالث : تتكون الطلائعيات شبيهة الحيوانات من أربع قبائل، اذكرها، ومثل على كلٍ منها .

السؤال الرابع : اذكر أهمية كلٍ مما يأتي :

1- غدة كوبر :

2- هرمون الإستروجين:

(أ) السؤال الخامس: علّل ما يأتي تعليلاً علمياً دقيقاً:

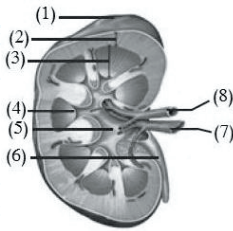
1- يصل الغذاء والأكسجين للخلايا الطلائية رغم خلوّها من الأوعية الدموية.

2- تفقد الخلية العصبية قدرتها على الانقسام.

3- يتمكن الحيوان المنوي من اختراق سطح البويضة .

4- ضرورة إرضاع الطفل بعد الولادة مباشرة .

السؤال السادس: يمثل الشكل المجاور أحد أجزاء الجهاز البولي، أجب عن الأسئلة التي تليه :



1- ماذا يُسمّى هذا الجزء؟

2- اكتب أسماء الأجزاء حسب الشكل :

3- ما وظيفة حويض الكلية؟

4- كيف تفسر ارتفاع الكلية اليسرى عن الكلية اليمنى؟

السؤال السابع: انظر الشكل الآتي، وأجب عن الأسئلة التي تليه :

1- ماذا يمثل الشكل ؟



2- اكتب ما تشير إليه الأرقام الموجودة على الرسم .

السؤال الثامن: تخيل نفسك عالماً في تصنيف الكائنات الحية، ووجدت كائناً حياً جديداً، بيّن بنقاط كيف ستضع هذا الكائن ضمن قبيلة الفطريات الدعامية .

انتهت الأسئلة



نموذج الإجابة - اختبار نهاية الفصل الدراسي الثاني - العلوم الحياتية
للفصل العاشر الأساسي

السؤال الأول : هذه السؤال موضوعي يتطلب وضع دائرة حول رمز الإجابة الصحيحة للفقرات (١-٢٢) :

11	10	9	8	7	6	5	4	3	2	1	رقم الفقرة
ب	ب	أ	ب	أ	ج	ج	ج	د	د	ج	رمز الإجابة
22	21	20	19	18	17	16	15	14	13	12	رقم الفقرة
ج	ب	ج	ب	ج	ب	ب	ج	أ	ج	ج	رمز الإجابة

السؤال الثاني : قارن بين قبيلة السوطيات و قبيلة الهدديات من حيث وسيلة الحركة، واذكر مثالاً على كلٍ منها .

* السوطيات : تتحرك بواسطة الاسواط . مثال: الجيارديا , تريكوموناس, ليشمانيا.

* الهدديات : تتحرك بواسطة الأهداب . مثال: البراميسيوم, بالاتيديوم

السؤال الثالث : تتكون الطلائعيات شبيهة الحيوانات من أربع قبائل, اذكرها مع التمثيل على كل منها .

1 - الهدديات: مثل البراميسيوم 2 - السوطيات: مثل ليشمانيا. 3 - الأميبات: مثل الأميبا. 4 - اليوغليينات: مثل يوغليينا

السؤال الرابع : اذكر اهمية كلٍ مما يأتي :

1 - غدة كوبر : تفرز جزءاً من السائل المنوي الذي يسهم في تنظيف مجرى البول من آثار البول الحمضي .

2 - هرمون الإستروجين: يعطي الأنثى الصفات الجنسية الثانوية، ويسهم في زيادة سمك بطانة الرحم (مع هرمون البروجسترون) في حال تم إخصاب البويضة .

السؤال الخامس : علل ما يأتي تعليلاً علمياً دقيقاً:

1 - يصل الغذاء والأكسجين للخلايا الطلائية رغم خلوها من الأوعية الدموية .

وذلك من خلال عملية الانتشار حيث تنتقل جزيئات الغذاء من الوسط عالي التركيز(الدم) إلى الوسط منخفض التركيز(الخلايا الطلائية).

2 - تفقد الخلية العصبية قدرتها على الانقسام .

بسبب عدم امتلاكها للسنتريول, إضافة لطول المحور الأسطواني الذي يعيق عملية الانقسام .

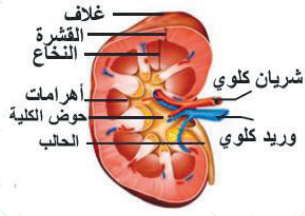
3 - يتمكن الحيوان المنوي من اختراق سطح البويضة .

بسبب رأسه المدب ووجود جسم قمعي يفرز أنزيمات تساعد في اختراق غشاء البويضة .

4 - ضرورة إرضاع الطفل بعد الولادة مباشرة .

يمثل حليب الأم غذاءً متكاملًا من خلال احتوائه على بروتينات سهلة الهضم وسكر اللاكتوز سهل الهضم والامتصاص، كما

أنّ حليب الأم يحتوي بدايته على «اللبا» الذي يحتوي على أجسام مضادة تكسب الطفل مناعة ضد الأمراض .



السؤال السادس: يمثل الشكل المجاور أحد أجزاء الجهاز البولي اجب عن الأسئلة التي تليه :

- 1 - ماذا يسمى هذا الجزء :الكُلية.....
- 2 - اكتب اسماء الاجزاء حسب الشكل :الأجزاء على الشكل.....
- 3 - ما وظيفة حويض الكلية : تجميع البول الراشح من النفرونات ثم إرساله إلى الحالبين.....
- 4 - كيف تفسر ارتفاع الكلية اليسرى عن الكلية اليمنى : بسبب وجود الكبد من الناحية اليمنى وبالتالي يدفع الكلية اليمنى إلى أسفل قليلاً.

السؤال السابع: انظر الشكل الآتي، وأجب عن الأسئلة التي تليه :



1 - ماذا يمثل الشكل ؟

- نوع من أنواع الخيوط الفطرية (الخلايا غير المدمجة).
- 2 - اكتب ما تشير إليه الأرقام الموجودة على الرسم.
- (1: ثقب 2: حاجز 3: نواة)

السؤال الثامن: تخيل نفسك عالماً في تصنيف الكائنات الحية، ووجدت كائناً حياً جديداً، بين بنقاط كيف ستضع هذا الكائن ضمن قبيلة الفطريات الدعامية.

(من خلال صفاتها وطريقة حياتها: تعيش معيشة رمية أو طفلية، وبعضها يشكل علاقة تقايضية مع النباتات، تكون جسماً صغيراً يدعى بازديوم يشبه المضرب، تعلقه أبواغ بازيدية).

انتهت الإجابات