

الولاء في العلوم

الصف : التاسع

منتدى مركز الايمان التعليمي
امتحان

إعداد المعلمة :

ولاء تشعواطة



مديرية التربية والتعليم / اللواء قصبه اربد

الولاء في العلوم

امتحان الشهر الثاني للفصل الدراسي الأول

لمبحث : **العلوم الحياتية**

للعام الدراسي (٢٠٢١ / ٢٠٢٢)



منهاجي
متعة التعليم الهادف

التاريخ: / /
الزمن:

الاسم: -----
الصف: التاسع الأساسي

السؤال الأول: اختر رمز الإجابة الصحيحة فيما يلي :



١- الشبكة الإندوبلازمية التي تخلو من وجود الرايبوسومات هي شبكة :

ب- خشنة

أ- ملساء

٢- إحدى العضيات الآتية عملها يشبه عمل الجهاز الهضمي :

ب- الميتوكوندريا

أ- المريكتات

ج- الأجسام الحالة.

٣- تبلغ نسبة الماء في السيتوبلازم ما يعادل :

ب- ثلثي حجمه

أ- ثلث حجمه

ج- نصف حجمه

٤- يوجد جهاز غولجي قرب :

ب- الهيكل الخلوي

أ- الغشاء البلازمي

ج- الشبكة الإندوبلازمية.

٥- إحدى الكائنات الآتية تعد كائنات عديدة الخلايا :

ب- الإنسان

أ- الحيوانات

ج- (أ + ب).

٦- إحدى الآتية يمثل العضى الذي يقوم بعمل جهاز نقل في الخلية :

ب- الشبكة الإندوبلازمية

أ- الرايبوسومات

ج- الهيكل الخلوي.

٧- إحدى الآتية تعد مصدر الطاقة في الخلية :

ب- الرايبوسومات

أ- الميتوكوندريا

ج- جهاز غولجي

السؤال الثاني : عرف ما يلي :

السيتوبلازم:

الشبكة الإندوبلازمية:

عمليات الأيض في الخلية:

الغلاف الخلوي:



الإنزيم:

الأجسام الحالة:

السؤال الثالث :

ما تأثير حدوث خلل في شكل الغشاء الداخلي للميتوكوندريون إذ أصبح خالياً من الطيات ؟

.....

السؤال الرابع : أكمل الجمل الآتية ؟

١- توجد البلاستيدات في و

٢- تتكون في البلاستيدات الخضراء

٣- هي وحدة التركيب والوظيفة في أجسام الكائنات الحية.

٤- أنواع الكائنات الحية تبعاً لوجود الخلية فيها هي : ١- ٢-

٥- تمتاز النواة بالشكل

٦- وظائف الجدار الخلوي هي : ١- ٢-

٧- وسيلة الحركة للبراميسيوم والبيوجلينا هي

٨- هو عملية تخلص الخلية من جزيئات الفضلات كبيرة

٩- هو مجمل عمليات البناء والهدم التي تحدث في الخلية

١٠- أشكال الميتوكوندريا هي :

..... ١- ٢-

١١- يتشكل الهيكل الخلوي من :

..... ١- ٢- ٣-

السؤال الخامس : اذكر وظيفة كل مما يلي ؟

الوظيفة	الجزء
	جهاز غولجي
	الرايبوسومات

السؤال السادس : قارن بين الخلية حقيقية النوى والخلية بدائية النوى من حيث :

بدائية النوى	حقيقية النوى	من حيث المفهوم
		مثال

السؤال السابع : علل مايلي :

(١) يطلق على النواة مركز التحكم ؟

(٢) لا يمكن النظر إلى عضيات الخلية بوصفها أجزاء منفصلة ؟

(٣) علل يلجأ كثير من باعة الخضروات الورقية إلى رشها بالماء ؟

السؤال الثامن : عدد مميزات الغشاء البلازمي ؟ ماذا تتوقع أن يحدث لو كان صلباً أو غير منفذ ؟

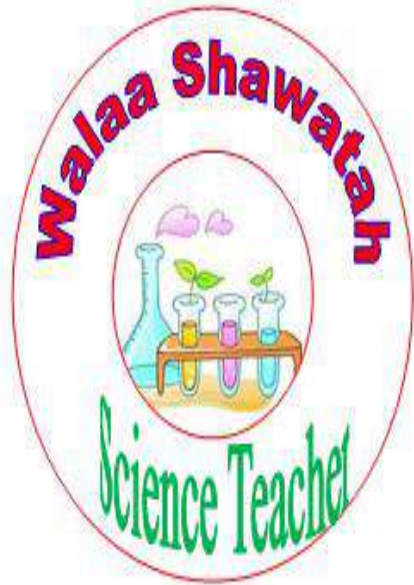
-١

-٢

-٣

السؤال التاسع : ضع إشارة (✓) أمام العبارة الصحيحة وإشارة (×) أمام العبارة الخاطئة :

- ١- () الشبكة الإندوبلازمية الخشنة تخلو من وجود الرايبوسومات
- ٢- () تتميز اللحمية بأنها مادة شبه سائلة لا تحتوي إنزيمات.
- ٣- () يتكون الغشاء البلازمي من طبقتين من الدهون المفسفرة.
- ٤- () صبغة الكلوروفيل مهمة لاستمرار الحياة للإنسان
- ٥- () تبلغ نسبة الماء في السيتوبلازم ما يعادل ثلثي حجمه
- ٦- () يتميز الغشاء البلازمي بأنه صلب.
- ٧- () للمريكزات دور كبير في انقسام الخلايا.
- ٨- () توجد البلاستيدات في الطحالب فقط.
- ٩- () يمتد الهيكل الخلوي في السيتوبلازم.
- ١٠- () تتميز خلايا البطاطا بوجود فجوة كبيرة الحجم.
- ١١- () تتميز جزيئات السكروز بأنها كبيرة الحجم.
- ١٢- () تحتوي خلايا البطاطا على بلاستيدات خضراء.
- ١٣- () تكون عملية البناء في مرحلة الطفولة أكبر.
- ١٤- () تعد الميتوكوندريا بيت الطاقة في الخلية.
- ١٥- () يستهلك الإنزيم في التفاعلات الكيميائية.
- ١٦- () لا تحتاج عملية النقل النشط إلى وجود البروتينات.
- ١٧- () تحتوي النواة على الكروموسومات.
- ١٨- () صبغة الكلوروفيل مهمة في عملية البناء الضوئي.
- ١٩- () يوجد الجدار الخلوي في الخلية الحيوانية.
- ٢٠- () تحتوي الأجسام الحالة على إنزيمات نشطة.
- ٢١- () لا يحتوي السيتوبلازم على أملاح أو مواد سكرية.
- ٢٢- () توجد الأجسام الحالة في الخلية النباتية والحيوانية
- ٢٣- () تكون عملية البناء أكبر في مرحلة الطفولة



السؤال العاشر : عدد أنواع البلاستيدات ؟

١

٢

٣

السؤال الحادي عشر : عدد وظائف الفجوات ؟

..... ١ -



..... ٢ -

.....

السؤال الثاني عشر : املأ الجدول بما يناسبه :

الانتشار المسهل	الانتشار البسيط	النقل النشط	الخاصية الأسموزية	من حيث
				اتجاه انتقال المواد
				الحاجة إلى ATP
				الحاجة إلى بروتين ناقل

السؤال الثالث عشر : ميز بين مفهوم عملية البناء وعلمية الهدم ؟

عملية الهدم	عملية البناء

السؤال الرابع عشر : ميز بين مفهوم البلعمة والشرب الخلوي ؟

الشرب الخلوي	البلعمة

السؤال الخامس عشر :
عبر عن الحالات الآتية أيها يمثل الانتشار البسيط أو الخاصة الأسموزية أو النقل النشط ؟

١- رش الخضروات الورقية بالماء :

٢- شم رائحة عطر في الغرفة :

٣- انتشار الاكسجين بين الحويصلات الرئوية والدم :

٤- ذبول بقايا السلطة عند بقائها لفترة في الثلاجة :

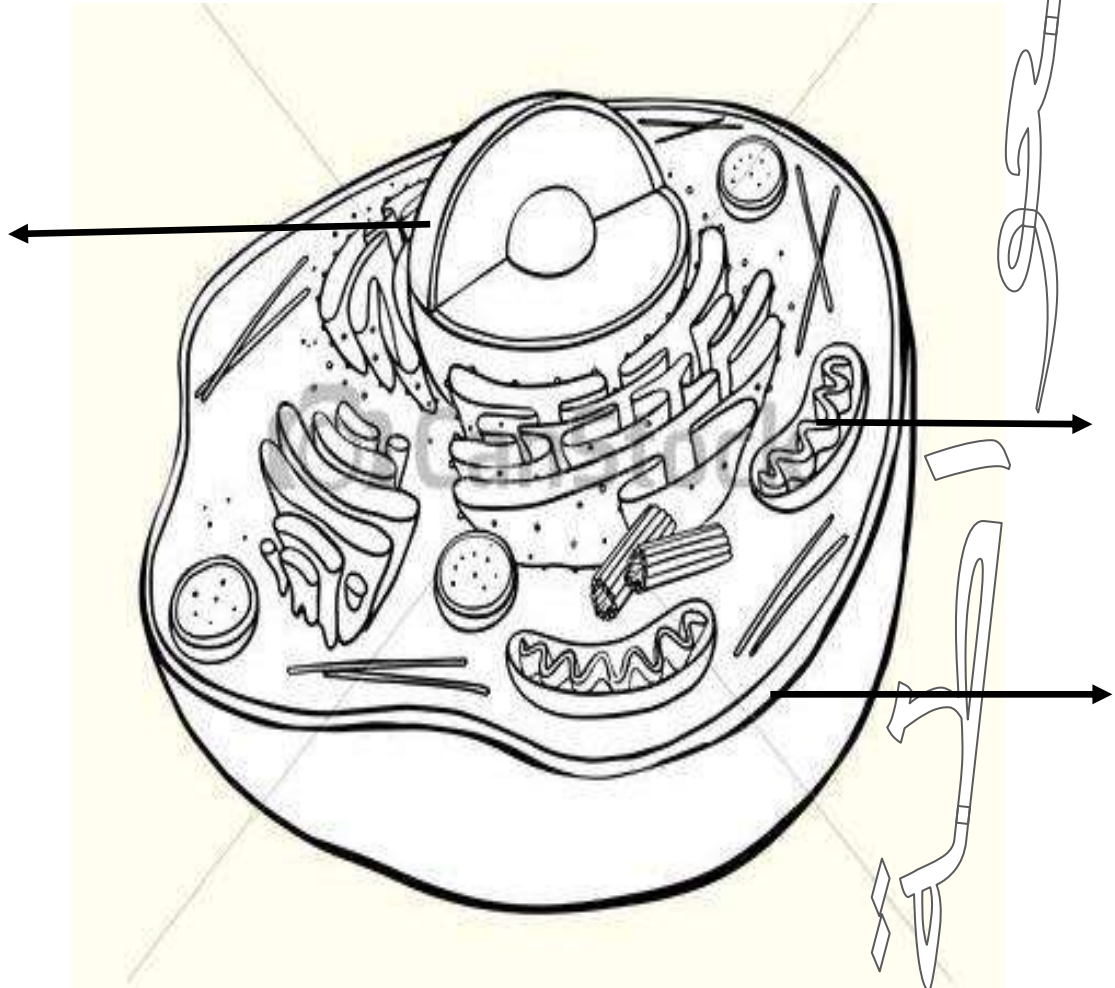
٥- إعداد كوب من الشاي :



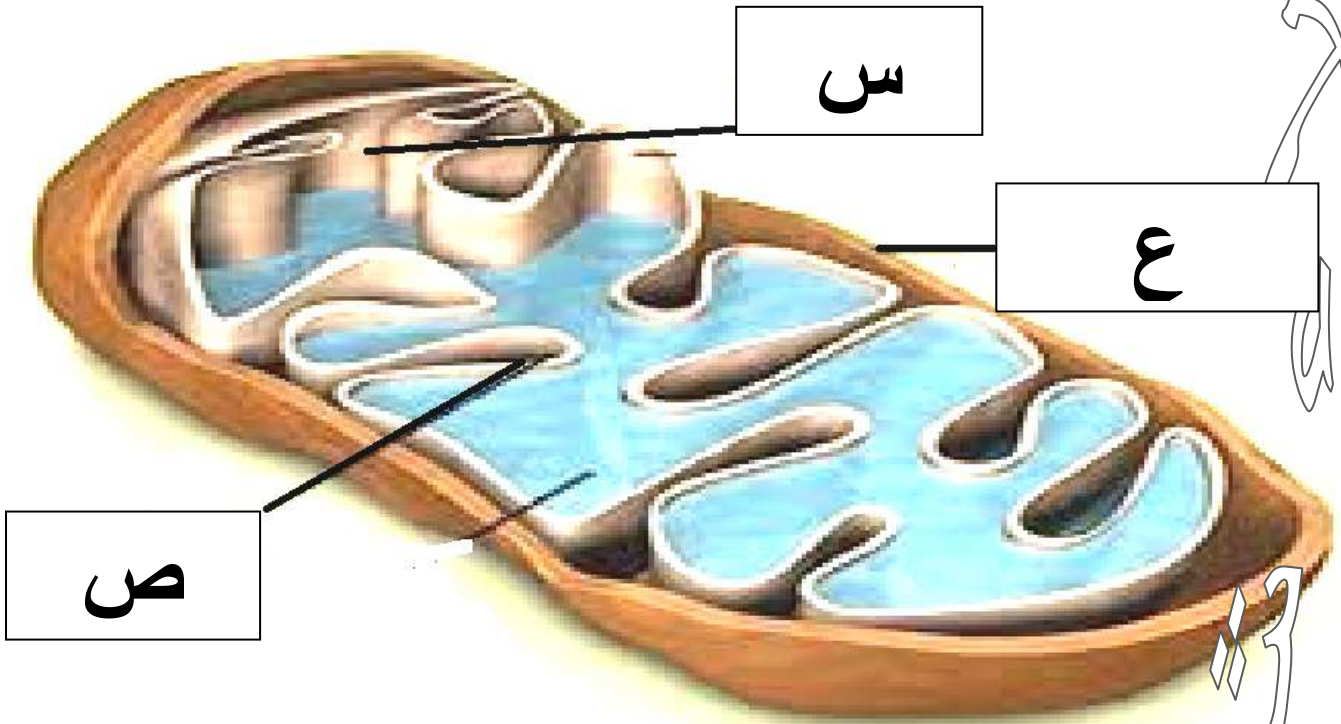
السؤال السادس عشر : قارن بين الخلية الحيوانية والخلية النباتية من حيث :

من حيث	الخلية الحيوانية	الخلية النباتية
الفجوات		
مثال		

السؤال السابع عشر : حدد الأجزاء المشار إليها في الشكل الآتي ؟



السؤال الثامن عشر : تأمل الشكل الآتي ثم أجب عن الأسئلة التي تليه :



** ماذا يمثل الشكل السابق ؟ ثم اذكر وظيفته ؟

** حدد الرموز المشار إليها في الشكل ؟

س :

ع :

ص :

** للشكل السابق شكلين ، عددهم ؟

