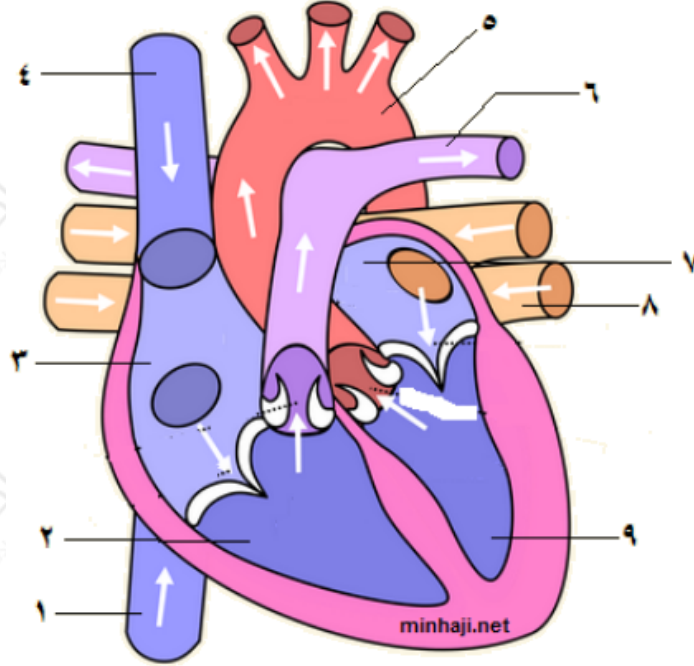


أسئلة الفصل الثاني

السؤال الأول:

ادرس الشكل، ثم أجب عن الأسئلة التي تليه:



- أ- حدد أسماء الأجزاء المُشار إليها بالأرقام (1-9).
 ب- حدد أرقام الأوعية الدموية التي تحمل دماً غنياً بالأكسجين.
 ج- أي أجزاء القلب ينقبض ليدفع الدم إلى الرئتين؟

السؤال الثاني:

فسّر ما يلي تفسيراً علمياً صحيحاً:

- أ- تحتاج عضلة القلب لكميات كافة من الغذاء والأكسجين.
 ب- لجهاز الدوران والجهاز اللمفاوي دور في مقاومة الأمراض.

السؤال الثالث:

تتبع كرية دم حمراء تنتقل من الأذين الأيمن حتى تصل إلى الأذين الأيسر.

السؤال الرابع:

التمارين الرياضية ليست الطريقة الوحيدة للمحافظة على صحّة القلب، اكتب قائمة بالسلوكات التي تُساهم في بقاء قلبك سليماً معافىً.