

## أسئلة الدرس الثاني

### السؤال الأول:

ماذا يمكن أن يحدث لو اختفت الشعيرات والأهداب والمخاط من الأنف؟

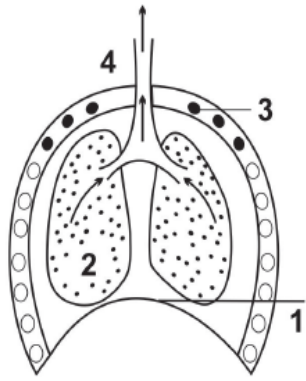
### السؤال الثاني:

كيف يتلاءم تركيب القصبة الهوائية مع وظيفتها؟

### السؤال الثالث:

الشكل المجاور يمثل أحد الحركات التنفسية، أجب عن الأسئلة الآتية:

أ- ما أسماء الأجزاء المُشار إليها بالأرقام (1 ، 2 ، 3 ، 4)؟



ب- هل يكون ضغط الهواء داخل التجويف الصدري أكبر أم أقل منه خارج الجسم في الشكل المجاور؟ علل إجابتك.

ج- ما الحركة التنفسية التي يمثلها الشكل؟