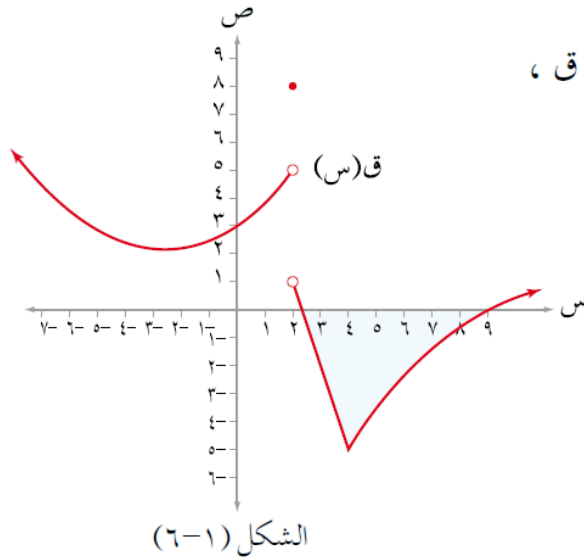


إجابات تدريبات الدرس

مفهوم النهاية

تدريب ١

معتماً الشكل (٦-١) الذي يمثل منحنى الاقتران ق ،
جد كلاً مما يأتي إن أمكن ذلك :



(١) نهاية ق (س) $\leftarrow_{س \rightarrow 2^+} +2$

(٢) نهاية ق (س) $\leftarrow_{س \rightarrow 2^-} -2$

(٣) نهاية ق (س) $\leftarrow_{س \rightarrow 2} 2$

الحل:

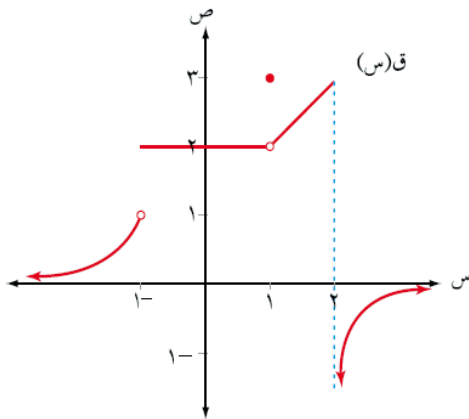
(١) نهاية ق (س) $\leftarrow_{س \rightarrow 2^+} 1 =$

(٢) نهاية ق (س) $\leftarrow_{س \rightarrow 2^-} 5 =$

(٣) نهاية ق (س) $\leftarrow_{س \rightarrow 2} =$ غير موجودة

تدريب ٢

بالاعتماد على الشكل (٩-١) الذي يمثل منحنى
الاقتران ق المعرف على ح، جد كلاً مما يأتي :



(١) نهاية ق (س) $\leftarrow_{س \rightarrow 1} 1$

(٢) نهاية ق (س) $\leftarrow_{س \rightarrow 1^-} 1$

(٣) نهاية ق (س) $\leftarrow_{س \rightarrow 1^+} 0$

(٤) نهاية ق (س) $\leftarrow_{س \rightarrow 2^-} -2$

الحل:

(١) نهاية (س) = ٢
س ← ١

(٢) نهاية (س) = غير موجودة
س ← ١

(٣) نهاية (س) = ٢
س ← ٠

(٤) نهاية (س) = ٣
س ← -٢