

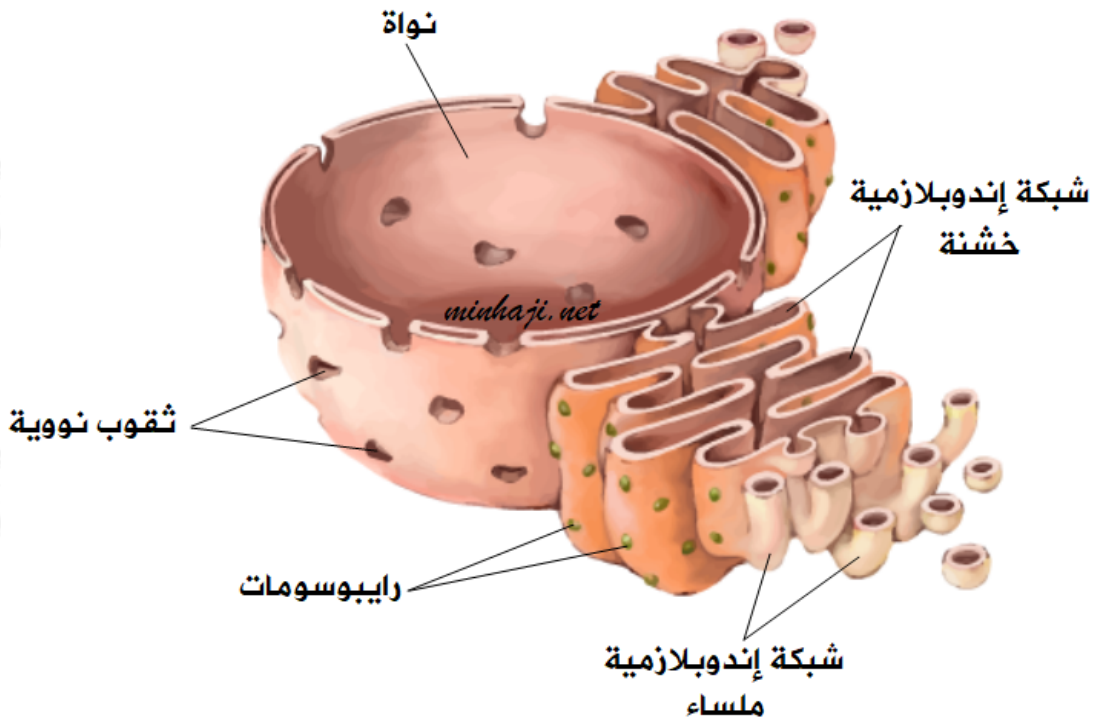
الشبكة الإندوبلازمية

Endoplasmic Reticulum

الشبكة الإندوبلازمية: شبكة من الأنابيب الغشائية والقنوات، تنتشر في السيتوبلازم، وترتبط بالغلاف النووي عن طريق الثقوب النووية، وتنقل المواد، وتثبت عضيات الخلية.

أنواع الشبكات الإندوبلازمية

1. شبكات ملساء تخلو من وجود الرايبوسومات.
2. شبكات خشنة تلتصق على سطحها الرايبوسومات.



كيف يتلاءم تركيب الشبكة الإندوبلازمية مع كونها جهاز نقل في الخلية الحيّة؟

<https://minhaji.net/lesson/10798> الإجابة في درس إجابات أسئلة فكر: