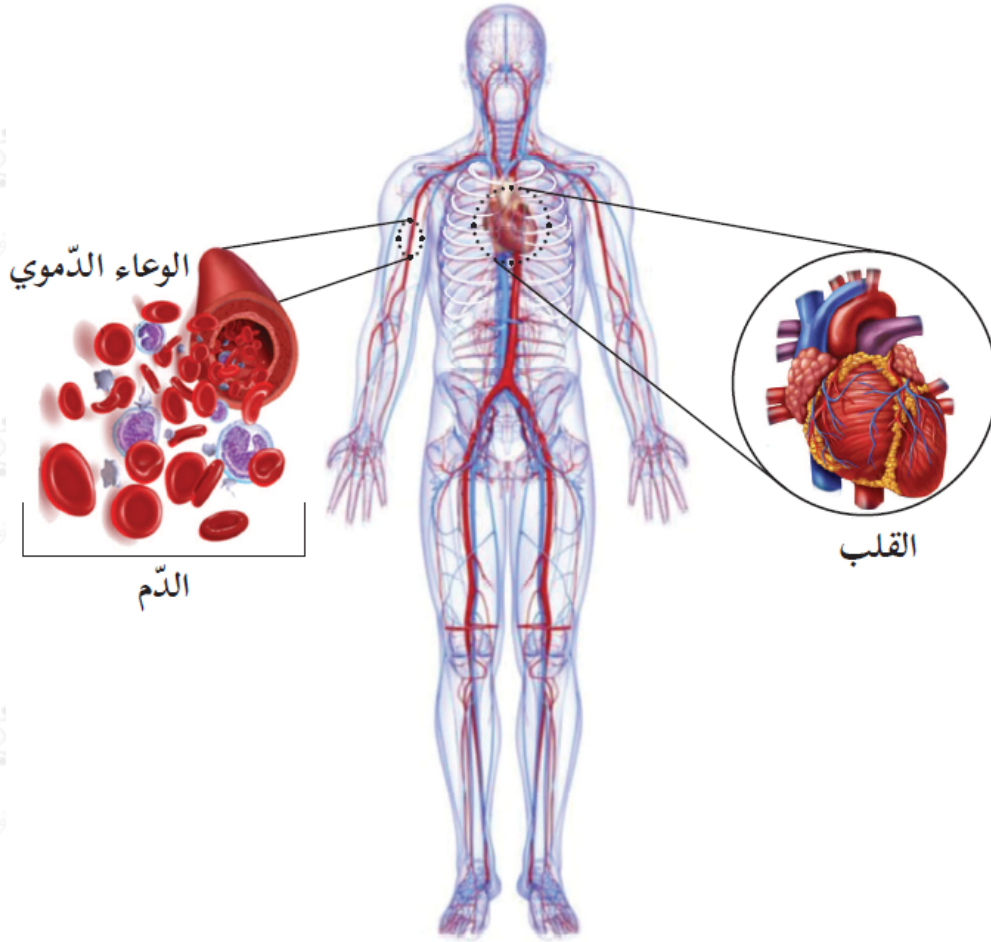


## نشاط (1): أجزاء جهاز الدوران

أتأمل الصورة الآتية لجهاز الدوران في جسم الإنسان، وأجيب:



1. أسمّي أجزاء جهاز الدوران الموضّحة في الصورة، واكتبها:

**القلب، الأوعية الدموية، الدم.**

2. أين يقع القلب في جسم الإنسان؟

**يقع القلب منتصف القفص الصدري بين الرئتين مائلاً نحو اليسار قليلاً.**

3. أين توجد الأوعية الدموية في جسم الإنسان؟

**تنتشر الأوعية الدموية في أجزاء جسم الإنسان جميعها.**

4. ما السائل الذي ينتقل خلال جهاز الدوران؟

الدم.

أستنتج أنّ:

