

أسئلة نهاية الوحدة

السؤال الأول:

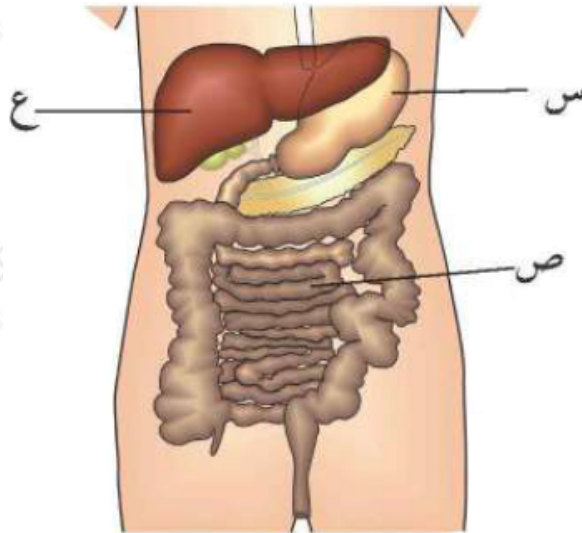
انسخ هذه الجمل مع إكمالها باستخدام الكلمات الواردة في القائمة، ويمكنك استخدام كل كلمة مرّة واحدة أو عدّة مرات أو لا تستخدمها مطلقاً.

الأوراق	الأرض	الغذاء	الأزهار	الهواء
الماء	الجزور	التكاثر	أجهزة الجسم	الأعضاء

توجد الجذور والأوراق والسيقان والأزهار في النبات، وتمتص الجذور **الماء** وتساعد على تثبيت النبات في **الأرض** والأوراق هي المكان الذي يصنع فيه النبات **الغذاء** الخاصّ به. والأزهار مسؤولة عن **التكاثر** أمّا الساق فيحمل **الأوراق** و **الأزهار** فوق الأرض.

السؤال الثاني:

يعرض المخطط أحد أجهزة الجسم.



أ- اذكر اسم هذا الجهاز.

الجهاز الهضمي.

ب- اذكر أسماء الأعضاء المشار إليها بالحروف (س)، و (ص) و (ع).

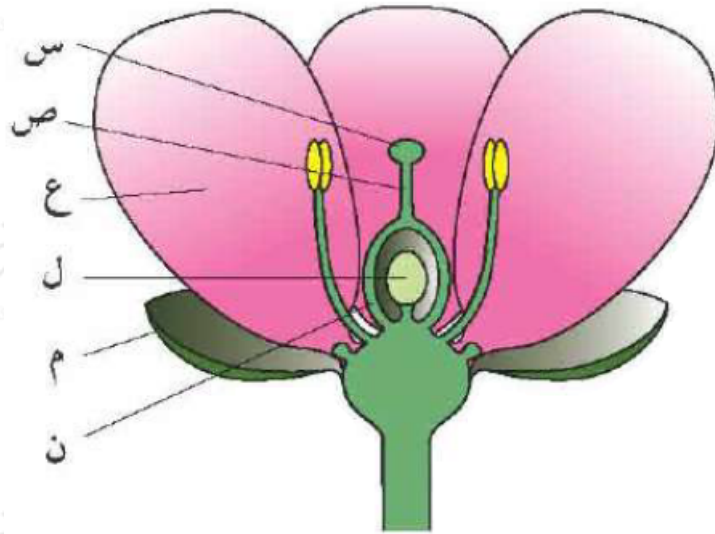
(س): المعدة، (ص): الأمعاء الدقيقة، (ع): الكبد.

ج- ما وظيفة هذه الجهاز؟ اختر من بين الإجابات التالية:

- تزويد الجسم بالطاقة عن طريق التنفس.
- تفتيت الغذاء إلى جزيئات صغيرة يمكن امتصاصها.
- نقل الغذاء إلى جميع أجزاء الجسم.
- مساعدة أجزاء الجسم المختلفة على التواصل مع بعضها.

السؤال الثالث:

تعرض الصورة الآتية زهرة.



أ- اذكر اسمي الجزأين المشار إليهما بالحرفين (س) و (ص).

(س): ميسم ، (ص): قلم.

ب- اكتب الحرف الذي يشير إلى الجزء الذي يجذب الحشرات إلى الزهرة.

(ع).

ج- من المفيد للنبات أن يجذب الحشرات إلى الأزهار. اشرح لماذا؟

تساعد الحشرات على حدوث عملية التلقيح، فعندما تصل الحشرة إلى الزهرة

لامتصاص الرحيق تلتصق حبوب اللقاح بجسم الحشرة، وعندما تنتقل الحشرة إلى زهرة أخرى تنتقل بعض حبوب اللقاح بفعل الاحتكاك إلى ميسم هذه الزهرة.

د- اكتب الحرف الذي يشير إلى جزء الزهرة الذي يتحول إلى بذرة.

(ل).

السؤال الرابع:

تعرض الصورة ثمرة قطعت نصفين.



أ- اشرح كيف يمكنك التأكد أنّ هذه ثمرة.

تحتوي على بذور.

ب- اذكر اسم جزء الزهرة الذي تنمو منه الثمرة.

المبيض.

ج- اقترح كيف تساعد هذه الثمرة البذور على الانتشار. وضح إجابتك.

مذاقها جيد؛ وتأكلها الحيوانات، ثم تخرج البذور في صورة براز أو تجترها في مكان آخر.

د- اشرح لماذا من المهم للبذور أن تنتشر.

لتحظى النباتات الجديدة الناتجة عن البذور بفرصة أفضل للنمو فإنها تنتشر لتنمو

بعيداً عن النبات الأم والشتلات الأخرى، فتقلل التنافس بينها وبين النبات الأم والشتلات الأخرى على الضوء والماء والأملاح المعدنية.