

إجابات أسئلة الدرس

رسم المخطط الأساسي للجزء العلوي

السؤال الأول:

اذكر طرق أخذ مسافات الخياطة حول أجزاء المخطط النهائي للبلوزة.

الطريقة الأولى:

على ورق رسم المخططات قبل توزيعه على القماش، وتمتاز هذه الطريقة بالدقة، والمحافظة على نظافة القماش، وتساعد على توفير كمية القماش.

الطريقة الثانية:

تؤخذ مسافات الخياطة حول خطوط قطع المخطط على القماش بعد توزيعها عليه، وتعتمد مسافة الخياطة على نوعية القماش؛ إذ تزيد في الأقمشة التي تنسل مسافة () سم عنها في الأقمشة العادية.

السؤال الثاني:

حدّد مسافات الخياطة حول المخطط النهائي للبلوزة حتى خط الحوض مع سحب في منتصف الخلف.

يتم تحديد مسافات الخياطة حول خطوط مخطط البلوزة، كما يأتي:

- خط حفرة الإبط = (1,0) سم.
- خط الجنب = () سم.
- خط منتصف الخلف = () سم.
- خط حفرة الرقبة = () سم.
- خط الكتف = () سم.
- نهاية الطول = (1-4) سم.

السؤال الثالث:

ما أهمية كتابة البيانات على المخطط؟

تساعد هذه البيانات والإشارات على معرفة أسماء قطع المخطط، وطريقة وضع أجزاء المخطط على القماش، التصميم، وعدد مرات قصها. وتختلف هذه البيانات باختلاف نوع المخطط.

السؤال الرابع:

كيف يتم أخذ القياس لتحديد نقطة ميلان الكتف في الخلف؟

بوضع شريط القياس على نقطة التقاء خط الكتف مع الذراع وبخط مائل حتى منتصف الخلف على خط الخصر.

السؤال الخامس:

وضّح كيفية رسم بنسة في مخطط الأمام.

- حدد النقطة (30) على الخط (24 - 26)، بحيث يكون طول الخط (29 ، 30) يساوي طول الصدر.
- حدد النقطة () على امتداد الخط (28 - 29)، بحيث تساوي المسافة من النقطة (29 - 31) عمق بنسة الصدر، وتساوي (7) سم.
- صل الخط () - (31) بخط مستقيم.
- حدد النقطة (32) على الخط (30 - 31)، بحيث يكون قياس (30 - 32) يساوي قياس الخط (29 - 30).

السؤال السادس:

وضّح أهمية ثني المخطط الورقي عند القصّ على خطوط مسافات الخياطة لكلّ من الكتف، وحفرة الإبط، وفي ما إذا كانت هذه الطريقة تستعمل في الخياطة الصناعية. للتأكد من تطابق ميلان أو دوران خياطة الأكتاف وحفرة الإبط مع ميلان الخطوط الأصلية لهذه الحفرات.

السؤال السابع:

قارن بين طريقتي أخذ مسافات الخياطة على القماش مباشرة وعلى ورق رسم المخططات من حيث:

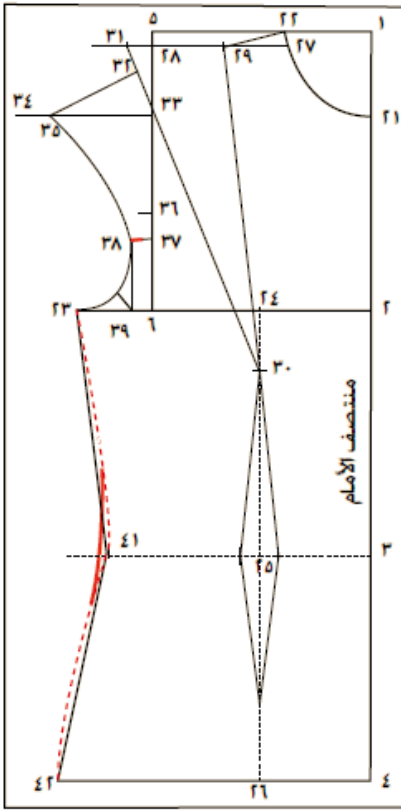
أ- كمية الورق المستهلك.

ب- المحافظة على نظافة القماش.

على ورق المخططات	على القماش مباشرة	طرائق أخذ المسافات أوجه المقارنة
أكثر استهلاكاً للورق	أقل استهلاكاً للورق	كمية الورق المستهلك
أنظف للقماش	أكثر تعرضاً للاتساخ	المحافظة على نظافة القماش

السؤال الثامن:

انظر الشكل (1) الذي يمثل مخطط الجزء العلوي الأمامي، ثم أجب عن الأسئلة الآتية:



الشكل (1)

أ- أهمية وصل النقاط (23 □ 41 □ 42) بخطوط منحنية.

لتحديد خط الجنب الأمامي للبلوزة.

ب- حدّد اتجاه إغلاق بنسة الصدر.

باتجاه خط حفرة الإبط.

ج- حدّد أسماء الخطوط الأساسية على الرسم المجاور.

1- خط الخصر.

2- خط الورك.

3- خط منتصف الأمام.

4- خط الصدر.