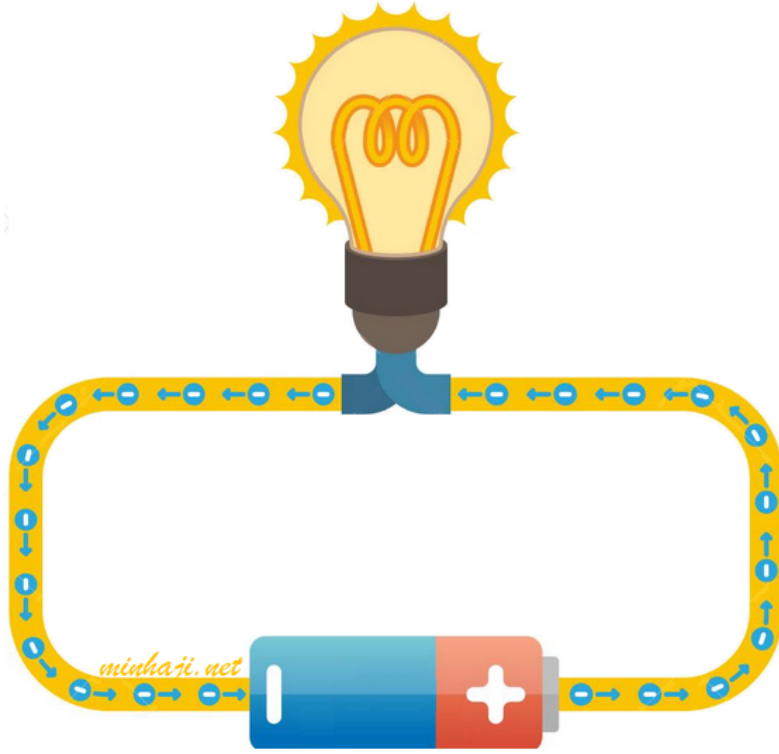


الدارة الكهربائية البسيطة

Simple Electric circuit

الدارة الكهربائية: هي المسار المغلق الذي تمر فيه الكهرباء.



المكونات الرئيسية للدارة الكهربائية البسيطة

- أسلاك توصيل ← مرور الكهرباء.
- بطارية ← مصدر التيار الكهربائي.
- مصباح كهربائي ← للكشف عن وجود تيار كهربائي.



- يضيء المصباح الكهربائي إذا كانت الدارة الكهربائية مغلقة.
- ينطفئ المصباح إذا كانت الدارة الكهربائية مفتوحة.

