

## أسئلة مراجعة الدرس السابع

السؤال الأول:

أعدّد الخصائص العامة للحيوانات.

السؤال الثاني:

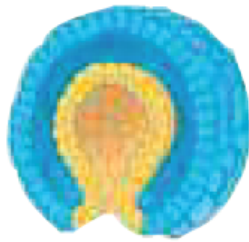
أوضح المقصود بتمائل الجسم، وكيف يمكن تحديده.

السؤال الثالث:

أفسر: لماذا يوصف تجويف الجسم في دودة الإسكارس بأنه تجويف كاذب؟

السؤال الرابع:

درس أحد الطلبة مقطعين عرضيين في جنين كل من حيوان لاسع، ودودة البلاناريا المسطحة:



(ب)



(أ)

- أيّ المقطعين يمثل جنين حيوان لاسع: (أ) أم (ب)؟
- أيّ المقطعين يمثل جنين دودة البلاناريا المسطحة؟ أفسّر إجابتني.

السؤال الخامس:

أقارن بين الإسفنج، وشقائق البحر، والنحل كما في الجدول الآتي:

النحل	شقائِقُ نَعْمَانِ الْبَحْرِ	الإسْفنجُ	مَنْ حَيْثُ
			تمائلُ الجسمِ:
			تجويفُ الجسمِ:
			عددُ الطبقاتِ المُؤلِّدةِ: