

أُتَدْرِبُ وَأَحِلُّ الْمَسَائِلَ

وحدات قياس الطول



أُتَدْرِبُ
وَأَحِلُّ الْمَسَائِلَ



أُحَوِّلُ كُلَّ مَا يَأْتِي إِلَى الْوَحْدَةِ الْمُبَيَّنَةِ:

1 $29 \text{ cm} = 290 \text{ mm}$

2 $70 \text{ km} = 70000 \text{ m}$

3 $33 \text{ dm} = 330 \text{ cm}$

4 $9 \text{ m} = 900 \text{ cm}$

5 $43 \text{ dm} = 430 \text{ cm}$

6 $500 \text{ cm} = 5000 \text{ mm}$

أَضَعُ وَحْدَةَ الطَّوْلِ الْمُنَاسِبَةَ (km, m, dm, cm, mm) فِي كُلِّ مَا يَأْتِي:

7 طولُ عُرْفَةِ فِي الْمَنْزَلِ 7.5 m 8 طولُ دَفْتَرٍ 15 cm

9 عَرْضُ إِظْفَرِ الْخُنْصِرِ 5 mm 10 الْمَسَافَةُ بَيْنَ عَمَّانَ وَالطَّفِيلَةِ 179 km

11 شَوَارِعُ: كَمْ مِثْرًا طَوَّلُ شَارِعِ الْأُرْدُنِّ؛ إِذَا كَانَ طَوْلُهُ بِالْكِيلُومِثْرَاتِ 28 km ؟ 28000 m

12 أَصَابِعُ: كَمْ مِليْمِثْرًا طَوَّلُ إِصْبَعٍ؛ إِذَا كَانَ طَوْلُهُ بِالْسَّنْتِيمِثْرَاتِ 6 cm ؟ 60 mm

13 حَيَوَانَاتُ: كَمْ كِيلُومِثْرًا تَقْطَعُ السَّلْحَفَاءُ الْعِمْلَاقَةَ فِي الشَّهْرِ؛ إِذَا كَانَتْ تَقْطَعُ

10000 m ؟ 10 km

14 نِجَارَةٌ: كَمْ سَنْتِيمِثْرًا طَوَّلُ قِطْعَةِ خَشَبٍ؛ إِذَا كَانَ طَوْلُهَا بِالْأَمْتَارِ 6 m ؟ 600 cm

15 أنمط: أكْمِلُ الجَدْوَلَ الآتِي:

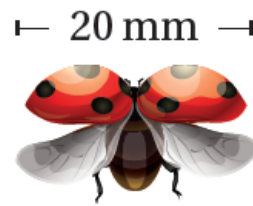
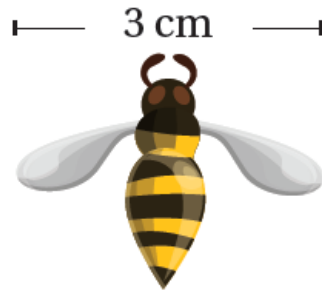
m	cm	mm
4	400	4000
8	800	8000
17	1700	17000
1	10	1000

16 أصِلْ بِخَطِّ بَيْنَ الصُّورَةِ وَالطَّوْلِ الْمُنَاسِبِ لَهَا فِي الْوَقْع:

20 mm 20 m 20 dm 20 cm

مَهَارَاتُ التَّفْكِيرِ

17 تَبْرِيْرُ: أَيُّ الْحَشْرَتَيْنِ جَنَاحَاهَا أَطْوَلُ؟ اُبْرُرْ إِجَابَتِي. الدَّبْسُورُ؛ لِأَنَّ طَوْلَ جَنَاحِيهِ 30 mm أَكْبَرُ مِنْ 20 mm



18

تَبْرِيرٌ: لَدَى خَلِيلٍ قِطْعَةٌ خَشَبٍ طَوَّلُهَا مِترَانِ، وَيَحْتَاجُ إِلَى 187 cm لِصُنْعِ إِطَارٍ خَشَبِيٍّ، هَلْ تَكْفِي الْقِطْعَةُ لِصُنْعِ الْإِطَارِ؟ اُبْرِّرْ إِجَابَتِي. **نعم؛ لأنَّ طَوَّلَ قِطْعَةِ الْخَشَبِ 200 cm أَطْوَلَ مِنْ 187 cm**

19

اُكْتَشِفُ الْخَطَأَ: قَالَ حَسَنٌ إِنَّ 15 m تُسَاوِي 1500 cm، وَقَالَ زَيْدٌ بَلْ تُسَاوِي 150 cm، أَيُّهُمَا عَلَى صَوَابٍ؟ اُبْرِّرْ إِجَابَتِي. **حسن؛ لأنَّ $15 \times 100 = 1500$ cm**

20

أَيُّهَا لَا يَنْتَمِي: مَا الْقِيَاسُ الْمُخْتَلِفُ؟ اُبْرِّرْ إِجَابَتِي. **منهاجي**

70000 mm

7 km

7000 cm

70 m

7 km؛ لأنَّ الْقِيَاسَاتِ الْآخَرَى مُتَسَاوِيَةٌ عِنْدَ تَحْوِيلِهَا، أَمَّا 7 km فَمُخْتَلِفَةٌ.

اَتَحَدَّثُ: كَيْفَ أُحَوِّلُ الطَّوْلَ مِنْ مِترٍ إِلَى مِلِّيْمِترٍ؟

