

أسئلة كتاب التمارين

الوقت لأقرب ربع ساعة

أرسم عقربي الساعة بحسب الوقت المعطى:

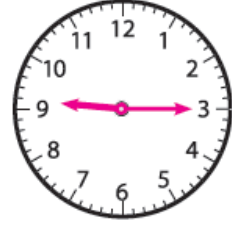
3 الساعة السادسة إلا ربعاً



2 الساعة العاشرة والنصف



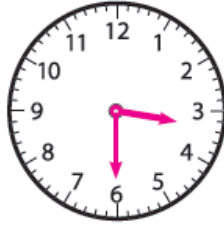
1 الساعة التاسعة والرُّبع



6 الساعة الثانية إلا ربعاً



5 الساعة الثالثة والنصف



4 الساعة الحادية عشرة والرُّبع



7 بدأت سامية الجري الساعة السابعة، واستمرت بالجري مدة 45 دقيقة. أرسم على الساعة المجاورة عقربي الساعة للدلالة على الوقت الذي أنهت فيه سامية الجري.

8 بدأت آلاء قراءة صفحات من القرآن الكريم الساعة الخامسة والرُّبع، وأنهت قراءتها الساعة السادسة إلا ربعاً، كم استغرقت آلاء من الوقت في قراءة القرآن الكريم؟

ثلاثون دقيقة