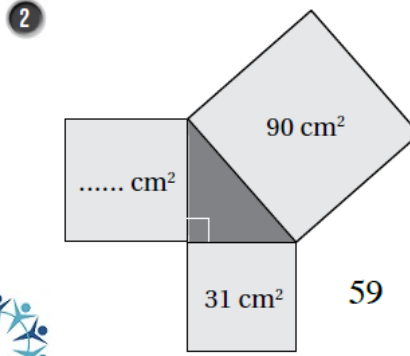
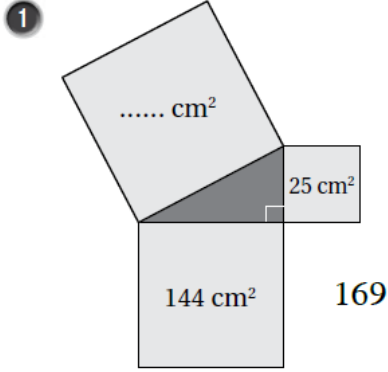


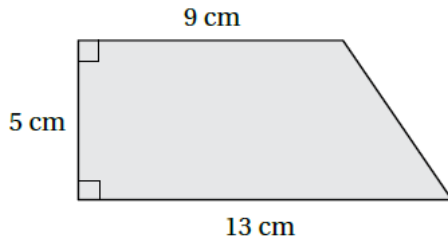
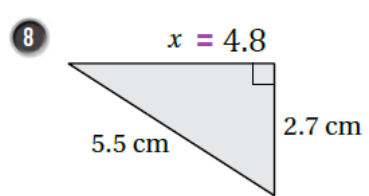
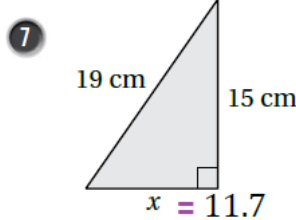
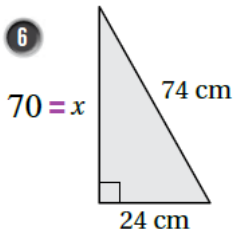
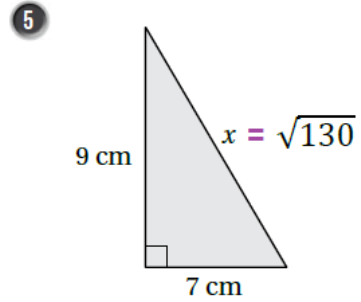
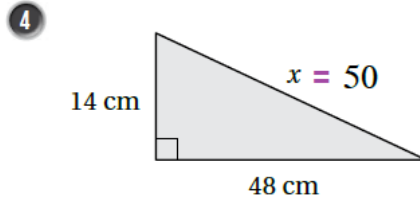
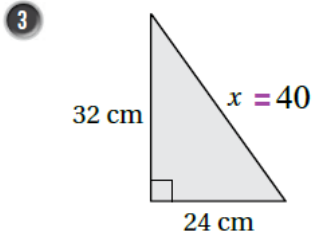
## أسئلة كتاب التمارين

### نظرية فيثاغورس

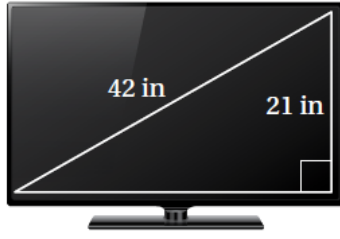
أجد المساحة المفقودة في كل مما يأتي:



أجد قيمة  $x$  في كل مما يأتي:

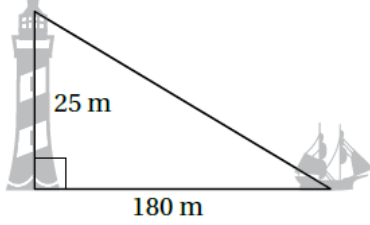


9 أجد محيط شبه المنحرف المجاور، مقرباً إجابتي لأقرب جزء من عشرة. 33.4



10 أجد طول شاشة التلفاز المجاور لأقرب جزء من عشرة.

36.4

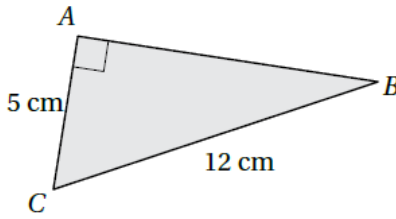


11 منارة: ترتفع غرفة مراقب في منارة 25 m عن سطح الأرض، أجد

المسافة بين غرفة المراقبة وسفينة تبعد عن قاعدة المنارة 180 m

181.7

12 أكتشف الخطأ: أوجدت بيان طول الضلع  $\overline{AB}$  في الشكل المجاور، فكان حلها كالاتي:



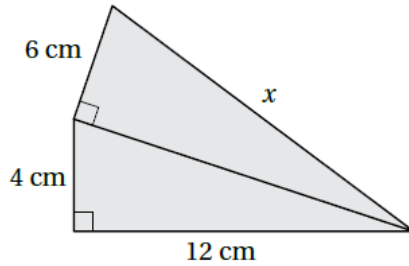
$5^2 + 12^2 = (AB)^2$
$25 + 144 = (AB)^2$
$(AB)^2 = 169$
$AB = \sqrt{169} = 13 \text{ cm}$



أجد الخطأ في حل بيان، وأصححه.

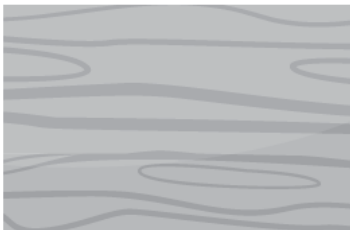
الخطأ: اعتبار  $\overline{AB}$  وترًا

الصحيح:  $(AB)^2 = (12)^2 - (5)^2 = 119$ ,  $AB = 10.9$



13 تحد: أجد طول  $x$  في الشكل المجاور.

14



14 تحد: يملك نجار قطعة خشبية، ويريد التحقق من أن جميع زواياها قائمة، ولا

يملك إلا مسطرة طويلة وقلم رصاص. اقترح طريقة أساعد بها النجار في ذلك.