

ما السلسلة الغذائية؟

يحتاج كل مخلوق حيّ إلى طاقة ليعيش وينمو.

مصدر الطاقة الرئيس في النظام البيئي هو الشمس.

تخزن المنتجات الطاقة من الشمس، ثم تنتقل منها إلى المستهلكات، ومنها إلى المحللات، وبذلك تنتقل الطاقة من مخلوق إلى آخر في سلسلة تُسمى **السلسلة الغذائية**.

السلسلة الغذائية: انتقال الطاقة من مخلوق حيّ إلى آخر.

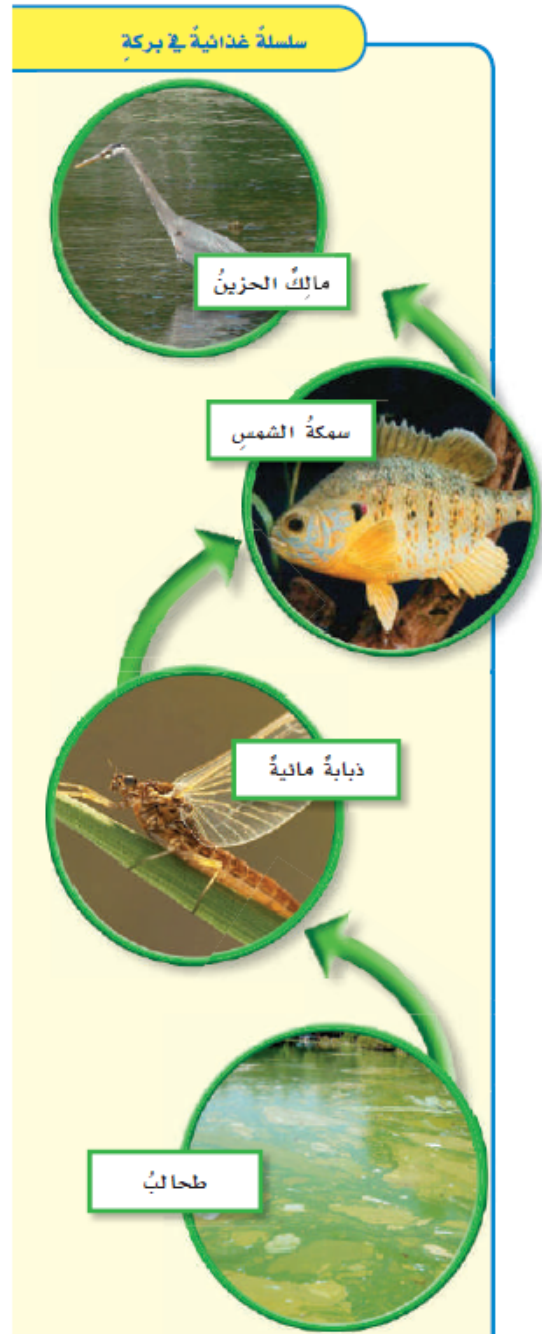
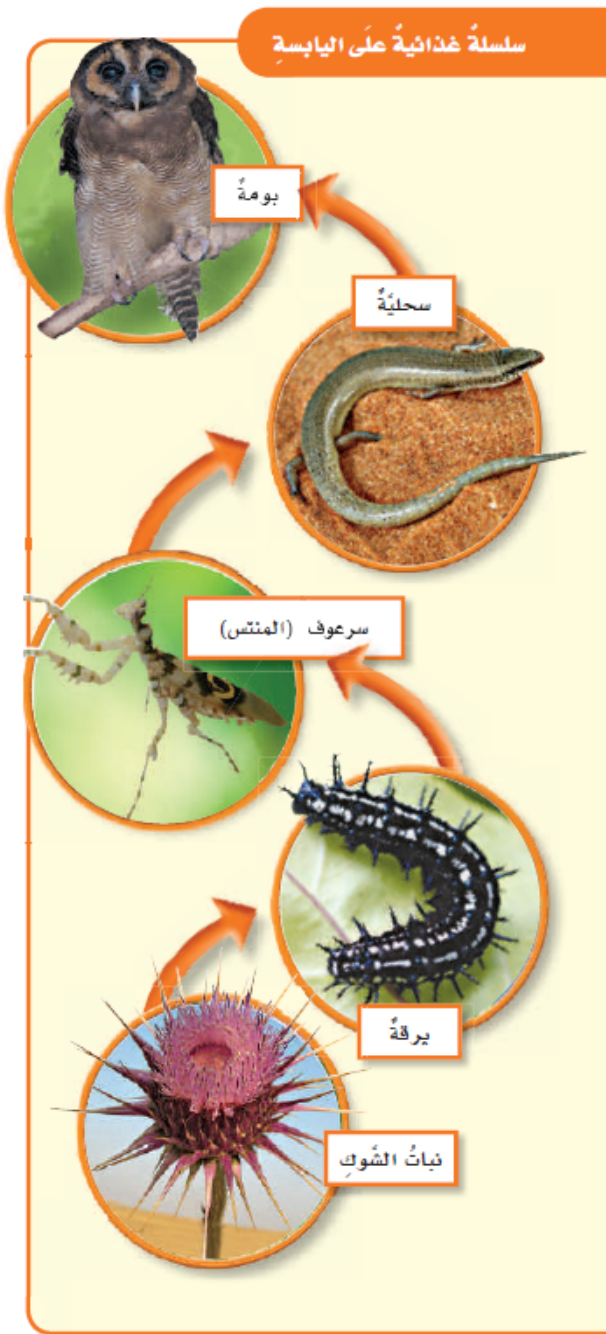
السلسلة الغذائية على اليابسة

- تبدأ السلسلة الغذائية على اليابسة بالأعشاب والأشجار والنباتات الخضراء، كنبات الشوك في الصورة (مُنتج).
- تتغذى اليرقة (مُستهلك) على النبات، فتنقل الطاقة من النبات إلى اليرقة.
- يتغذى السرعوف (مُستهلك) على اليرقة، فتنقل الطاقة من اليرقة إلى السرعوف.
- تتغذى السحلية (مُستهلك) على السرعوف، فتنقل الطاقة من السرعوف إلى السحلية.
- تتغذى البومة (مُستهلك) على السحلية، فتنقل الطاقة من السحلية إلى البومة.
- وعندما تموت تلك المستهلكات تقوم **المحللات** بتحليل أنسجتها الميتة إلى مواد أساسية تستعملها المخلوقات الحيّة من جديد.

السلسلة الغذائية في البركة

- تبدأ السلسلة الغذائية في البركة بالطحالب والنباتات الخضراء (مُنتج).
- تتغذى الذبابة المائية (مُستهلك) على الطحالب، فتنقل الطاقة من الطحالب إلى الذبابة المائية.
- تتغذى الأسماك (مُستهلك) على الذبابة المائية، فتنقل الطاقة من الذبابة المائية إلى الأسماك.
- يتغذى مالك الحزين (مُستهلك) على الأسماك، فتنقل الطاقة من الأسماك إلى مالك الحزين.

مالك الحزين.



أختبر نفسي

أستنتج. لماذا يعدُّ مصطلح السلسلة الغذائية وصفاً جيداً لتوضيح العلاقات بين المخلوقات الحيّة؟

مصطلح السلسلة الغذائية مناسب لوصف العلاقات بين مخلوقات حيّة مختلفة؛ لأنه يُظهر أنّ هذه المخلوقات مرتبطة بعضها مع بعض، وبدعم بعضها بعضاً.

التفكير الناقد. ما أكبر سلسلة غذائية يمكن أن تضعها؟ ارسم مخططاً توضح فيه
سلسلتك الغذائية؟

يترك تصميم السلسلة الغذائية للطالب.