

تقويم الأداء

خريطة فُسَيْفَسائِيَّة لوطني الأُرْدُنَّ العَالِي

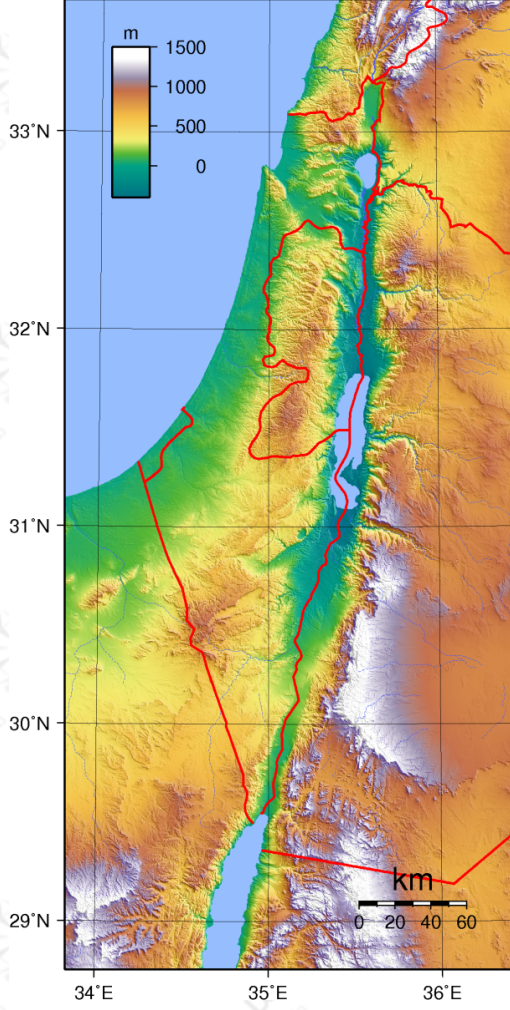
إرشادات الأَمْنِ وَالسَّلَامَةِ: أَرْتَدِي القَفَافِيرَ، وَأَسْتَعِينُ بِمُعَلِّمِي/مُعَلِّمَتِي عِنْدَ الحَاجَةِ.

المواد والأدوات:



خُطوات العَمَلِ:

- 1- أَرسُمُ خَرِيْطَةَ وِطْنِي الأُرْدُنَّ عَلى قِطْعَةِ كَرْتونٍ؛ وَأَسْتَعِينُ بِتَموَدَجِ خَرِيْطَةِ الأُرْدُنَّ.
- 2- أَلحِظُ الأَلْوَانَ عَلى تَموَدَجِ خَرِيْطَةِ الأُرْدُنَّ، وَ أَسجَلُ دِلالةَ الأَلْوَانِ فِي جَدْوَلٍ.



3- **أَتَوَاصَلُ:** أَلْصِقُ وَرَمَيْلِي/رَمَيْلَتِي قِطْعَ الْجَارَةِ الصَّغِيرَةِ الْمُلَوَّتَةِ عَلَى الْخَرِيطَةِ الَّتِي رَسَمْتُهَا؛ بَحَيْثُ يَتَشَابَهُ وَتَمُودَجَ خَرِيطَةِ الْأُرْدُنِّ - أَسْتَعِينُ بِمُعَلِّمِي/مُعَلِّمَتِي.

4- **أَجْمَعُ بَيَانَاتِي:** أَسَجِّلُ مُمَاطَاتِي عَنِ أَشْكَالِ الْيَابِسَةِ وَالْمَاءِ فِي وَطَنِي الْأُرْدُنِّ الْغَالِي مِنَ الْأَلْوَانِ عَلَى خَرِيطَتِي:

أشكال اليابسة والماء

اللون

يابسة / صحراء

الأصفر

ماء / بحر، نهر

الأزرق

يابسة، سهول

الأخضر

5- **أَتَوَقَّعُ:** مَاذَا لَوْ كَانَتْ أَشْكَالُ الْيَابِسَةِ فِي الْأُرْدُنِّ جِبَالًا فَقَطْ؟

لو كانت أشكال اليابسة جبلاً فقط لن يكون هناك تنوع في المهن، وسيكون فقط أعمال الزراعة والرعي، وستكون وسائل النقل والحركة صعبة، ويمكن أن يحدث

هطول ثلوج تغلق الطرقات وتعيق العمل، ولا يوجد تنوع في الحيوانات والنباتات ما يؤدي إلى عدم التنوع في الغذاء.

6- **أَسْتَنْجُ:** ما أَهْمِيَّةُ التَّنُوعِ فِي أَشْكَالِ اليَابِسَةِ عَلَى سَطْحِ الأَرْضِ؟

من نعم الله علينا التنوع في أشكال اليابسة ما يؤدي إلى التنوع في مظاهر حياة الناس والأنظمة البيئية.