

## إجابات مراجعة الدرس الأول

### الخرائط الجيولوجية

1- الفكرة الرئيسة: أذكر ثلاثة عناصر يجب توافرها في الخريطة الجيولوجية.

العنوان، ومقياس الرسم، ودليل الخريطة.

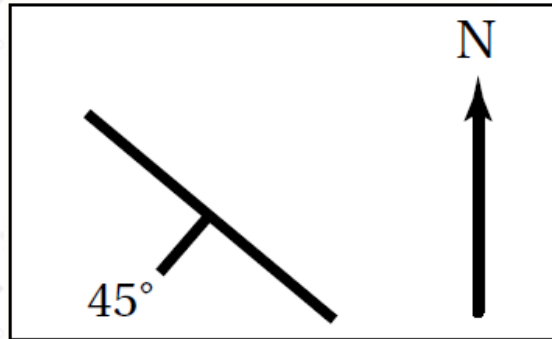
2- أقرن بين الخريطة الكنتورية والخريطة الطبوغرافية من حيث مكونات كل منهما.

تتكوّن الخريطة الكنتورية من خطوط كنتورية تمثل تضاريس سطح الأرض فقط، بينما تتكون الخريطة الطبوغرافية من خطوط كنتورية تمثل تضاريس سطح الأرض بالإضافة إلى المظاهر الطبيعية والبشرية.

3- أعبّر عن مقياس الرسم الآتي : كل 1 cm على الخريطة يساوي 20 km في الطبيعة بطريقة المقياس النسبي.

1 : 2000000

4- أدرس الشكل المجاور الذي يمثل وضعية إحدى الطبقات الرسوبية، ثم أجد قيمة كل من الميل والمضرب، علما أن زاوية اتجاه الميل تساوي  $225^\circ$ .



الميل : 45

المضرب: قيمة المضرب الصغرى تساوي:

$$225^\circ - 90^\circ = 135^\circ$$

وقيمة المضرب الصغرى تساوي:

$$225^\circ + 90^\circ = 315^\circ$$

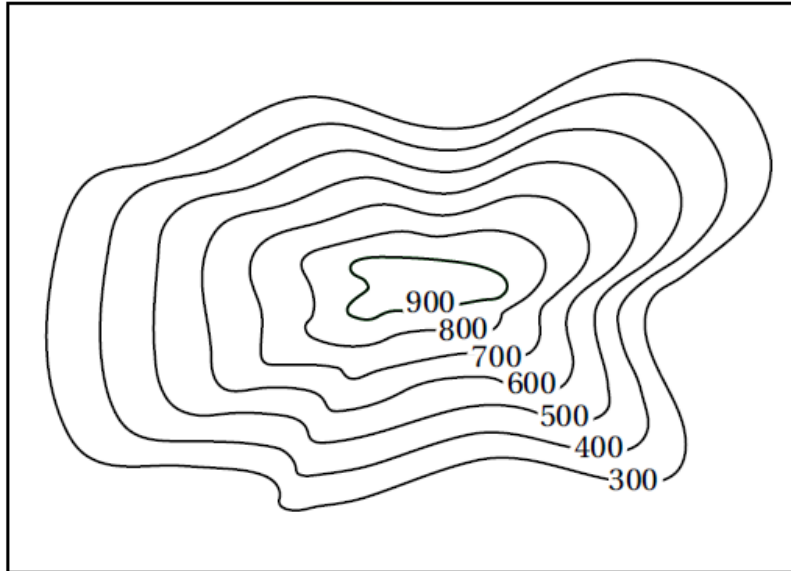
5- أرسم رمز الطبقة الرأسية.



6- أستنتج: هل يوجد مضرب للطبقة الأفقية؟ لماذا؟

لا يوجد مضرب للطبقة الأفقية؛ لأن المضرب هو الخط الناتج من تقاطع سطح الطبقة مع المستوى الأفقي وفي الطبقات الأفقية يكون سطح الطبقة والمستوى الأفقي متوازيين لذلك لا يكون هناك امتداد أو اتجاه محدد للطبقة.

7- أستنتج المظهر الطبوغرافي في الخريطة الكنتورية الآتية:



المظهر الطبوغرافي هو جبل.