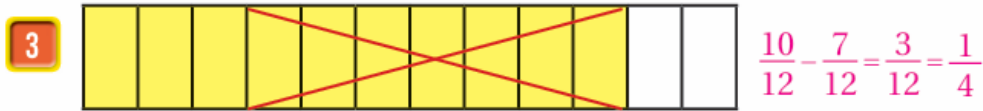
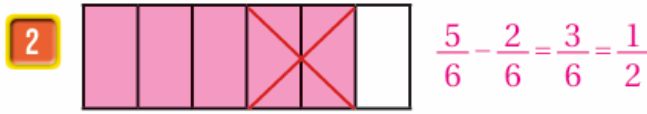
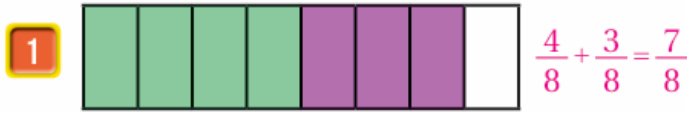


## أدرب وأحل المسائل

جمع الكسور المتشابهه وطرحها

أكتب المسألة التي يمثلها كل نموذج مما يأتي، ثم أجد ناتجها:



أجد ناتج كل مما يأتي في أبسط صورة:

(5)  $68 + 18 = 78$

(6)  $67 - 27 = 47$

(7)  $39 + 49 = 79$

(8)  $47 - 37 = 17$

(9)  $12 + 12 = 1$

(10)  $45 - 25 = 25$

أكتب العدد المناسب في  :

(11)  $27 + 37 = 57$

(12)  $45 - 35 = 15$

(13)  $29 - 19 = 19$

(14)  $68 + 18 = 78$



(15) **الحرباء:** طول حرباء 510m وطول لسانها 810m، كم يزيد طول لسانها على طولها؟

310 m

(16) **خبز:** لدى أحمد 78 أكواب من الطحين، استعمل منها 38 أكواب لصنع الخبز. ما كمية الطحين المتبقية لديه؟

كوب. 12 أو 48



(17) **بيتزا:** اشترى محمود فطيرة بيتزا، وتناول على الغداء 48 الفطيرة، وعلى العشاء 18 الفطيرة. ما الكسر الذي يمثل مجموع ما تناوله من الفطيرة؟

فطيرة. 58



(18) تعد هند أطباقاً من الحلويات، فإذا استعملت 15 كوب من الزيت للبسكويت، و 25 كوب للكعك، فما مجموع ما استعملته هند من الزيت؟

كوب. 35