

أسئلة الوحدة

السؤال الأول:

لكل فقرة من الفقرات الآتية إجابة واحدة فقط صحيحة. حدّدها:

1. أيّ الخصائص الآتية مشتركة بين أنواع الطلائعيات جميعها؟

أ- وحيدة الخلية.

ب- خيطية الشكل.

ج- ذاتية التغذية.

د- حقيقية النواة.

2. أيّ الثنائيات الآتية غير صحيحة؟

أ- الهدبيات - المد الأحمر.

ب- اليوغلينا - ذات أسواط.

ج- الإنتاميبا هستوليتيكا - التطفل.

د- البلازموديوم - مرض الملاريا.

3. أيّ الكائنات الآتية تشبه السبروجيرا في طريقة التغذية؟

أ- الطحالب البنية.

ب- اللشمانيا.

ج- الإنتاميبا هستوليتيكا.

د- البلازموديوم.

4. إلى أيّ فوق مجموعةٍ من الآتية تنتمي الفورامينيفرا؟

- أ- الكهفية.
- ب- الملونة الموسدة.
- ج- الجذرية.
- د- خلفية السوط.

5. أي الخصائص الآتية تجمع بين بلازموديوم الملاريا والطحالب البنية؟

- أ- وحيدا الخلية.
- ب- التغذية الذاتية.
- ج- الحركة بالأسواط.
- د- الانتماء للطلائعيات الملونة الموسدة.

6. أي الكائنات الحية الآتية مسؤولة عن تكون ظاهرة المد الأحمر؟

- أ- الطحالب البنية.
- ب- الفورامينيفرا.
- ج- السوطيات الدورية.
- د- السوطيات الدوارة.

7. أي الآتية ينتج الطور المعدي في دورة حياة بلازموديوم ملاريا؟

- أ- تكاثر جنسي داخل خلايا الدم الحمراء.
- ب- تكاثر لا جنسي داخل خلايا الدم الحمراء.
- ج- تكاثر جنسي داخل أنثى بعوضة الأنوفليس.
- د- تكاثر لا جنسي داخل أنثى بعوضة الأنوفليس.

8. أي الآتية يمثل وسيلة الحركة في الفورامينيفرا؟

أ- الأقدام الكاذبة.

ب- الشعيرات.

ج- الأهداب.

د- الأسواط.

السؤال الثاني:

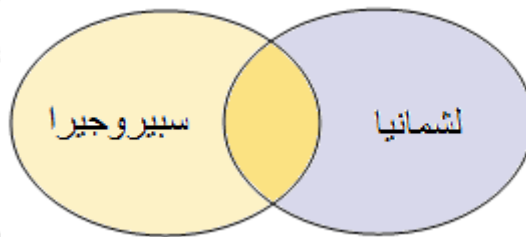
أجرى بشرٌ بحثاً لدراسة نوع التغذية في أحد الكائنات وحيدة الخلية، واستنتج أن هذا الكائن الحي ذاتي التغذية نظراً لاحتوائه البلاستيدات. افترض أنه أزال البلاستيدات، ولكن هذا الكائن الحي استمر في الحياة. فكيف تعلق ذلك؟

السؤال الثالث:

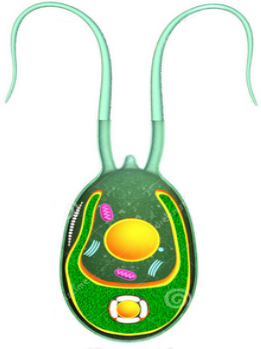
اشتكى ياسرٌ من إسهالٍ مصحوبٍ بمخاطٍ، وألم في أسفل البطن، فطلب منه الطبيب إجراء تحاليل طبية كانت نتيجتها إصابته بالزحار الأميبي، فبدأ بتناول الدواء حسب التعليمات، وعندما شعر بالتحسن توقف عن تناوله، ولكن الأعراض نفسها عادت لياسرٍ بعد فترة. علل ما حصل لياسرٍ بالاستفادة مما درسته عن تكاثر الإنتميبيا هستوليتيكا.

السؤال الرابع:

استخدم شكل فن الآتي لكتابة أوجه الشبه وأوجه الاختلاف بين السبيروجيرا واللشمانيا. تذكر أن أوجه الشبه توضع في منطقة التقاطع.



السؤال الخامس:



يمثل الشكل أحد أنواع الطحالب الخضراء وحيدة الخلية. أجب عن الأسئلة المتعلقة به:

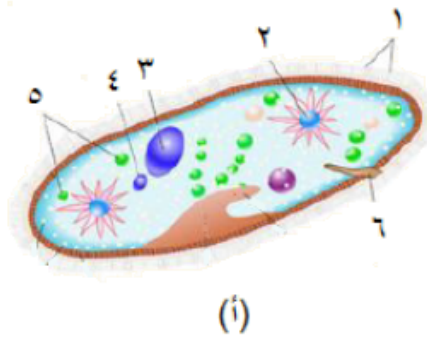
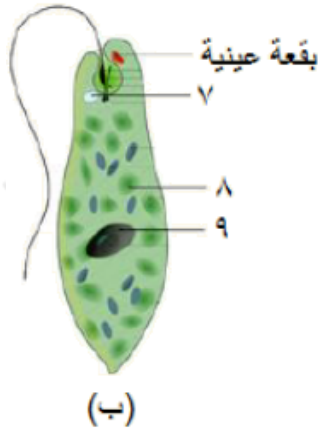
أ- ما اسم هذا الكائن الحي؟

ب- حدد على الرسم اسم الجزء المسؤول عن حركة هذا الكائن.

ج- ما نوع التغذية في هذا الكائن؟

السؤال السادس:

يمثل الشكل كائنين حيين ينتميان للطلائعيات. أجب عن الأسئلة التي تليهما.



أ- سمّ الكائنين الحيين في الشكل.

ب- سمّ الأجزاء المُشار إليها بالأرقام (1 - 9).

ج- حدد على الشكل الجزء المسؤول عن إخراج الفضلات في الكائن الحيّ (أ).

د- ما الفرق بين الكائن (أ) والكائن (ب) من حيث وسيلة الحركة؟

هـ- ما رقم الجزء في الكائن الحيّ (أ) الذي له الوظيفة نفسها في الجزء المرقم (7) في (ب)؟

و- هاتِ دليلاً من الشكل على أن الكائن الحي (ب) له القدرة على القيام بعملية البناء الضوئي.