

## المناطق العشبية

### Grasslands

تشمل المناطق العشبية:

1. المناطق العشبية الاستوائية (السافانا).
2. المناطق المعتدلة.

### المناطق العشبية الاستوائية (السافانا)

مناخها:

تتصف السافانا بارتفاع درجة الحرارة طوال العام، وموسمية سقوط الأمطار، ما يجعل بعض الفصول مطرياً رطباً وبعضها جافاً.

نباتاتها:

تنمو فيها نباتات تفقد أوراقها في مواسم الجفاف.

حيواناتها:

يعيش فيها الفيلة والزرافات والحُمُر الوحشية التي تعد فرائس للنمور والأسود.

### المناطق المعتدلة

مناخها:

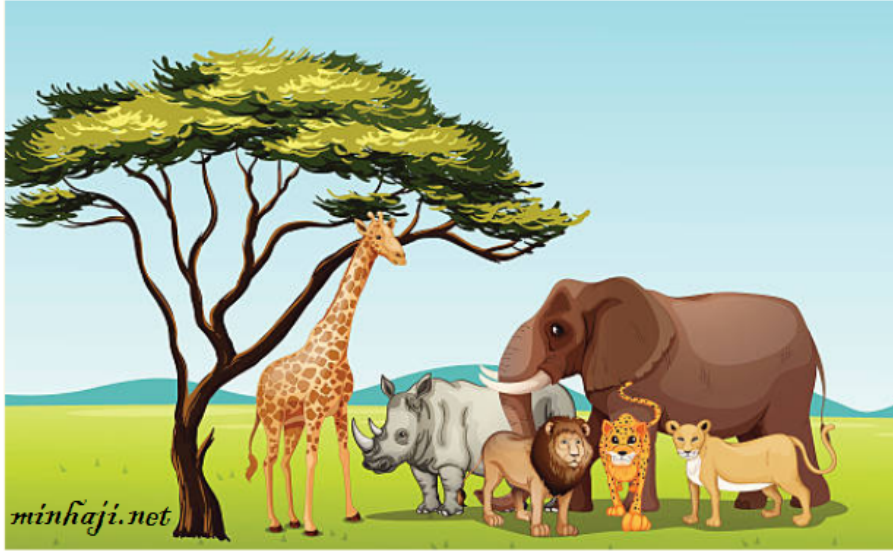
تتصف المناطق المعتدلة بصيف دافئ إلى حار، وشتاءً بارد، ويصل معدل mm سقوط الأمطار فيها إلى (900) سنوياً.

نباتاتها:

تتنوع فيها النباتات العشبية مثل الأزهار البرية.

حيواناتها:

يعيش فيها بعض الزواحف والسناجب والذئاب البرية.



الفيديو التالي من إعداد المعلمة أماني أبو رمان