

## أسئلة مراجعة الدرس الثاني

السؤال الأول:

أوضح: كيف يمكن استخدام مبدأ تعاقب الطبقات في تحديد الأعمار النسبية للصخور؟

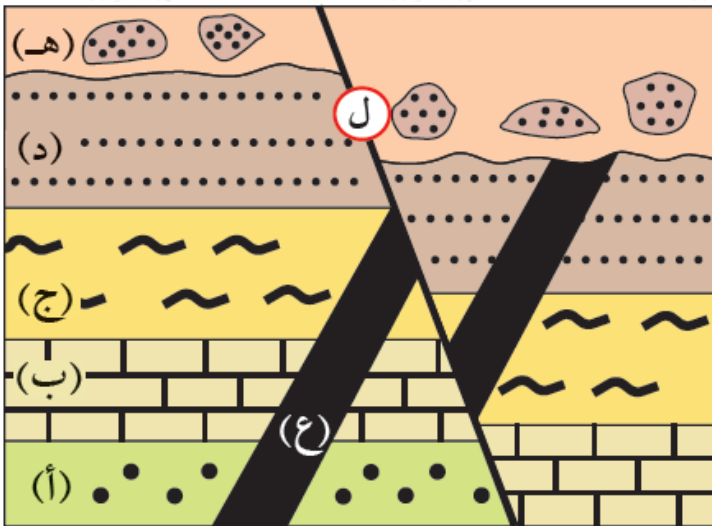
السؤال الثاني:

أقارن بين التوافق، وعدم التوافق من حيث ظروف التكوّن.

السؤال الثالث:

أفسر وجود سطح غير مستوي بين مجموعتين من الطبقات الصخرية الرسوبية.

السؤال الرابع:



أدرس الشكل الآتي الذي يوضح  
تعاقبات لصخور رسوبية (أ، ب، ج، د،  
هـ)، والقاطع الناري (ع)، والصدع (ل)،  
ثم أجب عمّا يليه من أسئلة.

أ- أرّب الأحداث الجيولوجية من الأقدم إلى الأحدث.

ب- أحدد عدد التعاقبات الرسوبية.

ج- أحدد عدد سطوح عدم التوافق.

د- أذكر مبادئ التأريخ النسبي التي اعتمدت عليها في ترتيب الأحداث الجيولوجية.

السؤال الخامس:

أتوقع كيف تم احتواء القطع الصخرية من الصخر الناري (س) في أسفل طبقة الصخر الرسوبي (ص)؛ في الشكل الآتي:

